

WIDEX SMARTRIC™ QUICK REFERENCE GUIDE

Willkommen zu **neuen Perspektiven für natürliches Hören** mit dem neuen Widex SmartRIC. Ein Hörgerät mit einem smarten Design, das den Hörgeräte-Träger noch mehr unterstützt als jemals zuvor!



Diese Kurzanleitung gibt Ihnen einen Überblick über die wichtigsten Informationen zu den Widex SmartRIC-Hörsystemen.

HÖRER UND ANKOPPLUNG

Widex SmartRIC ist kompatibel mit den **V.2 M- und P-Hörern**.

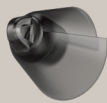
Folgende Domes können verwendet werden:



Schirmchen



Ballonschirmchen
offen



Tulpe



Ballonschirmchen



Sleeve
Vented



Doppeldome



Sleeve
geschlossen

Ankopplung mit Otoplastik?

Jedes Ohr, jeder Gehörgang ist einzigartig, und das wirkt sich auf die Größe einer individuellen Otoplastik aus. Es ist wichtig, dass Sie die Größe der Otoplastik und den verfügbaren Platz im Ladegerät überprüfen.

ZUBEHÖR

Widex SmartRIC ist auch kompatibel mit unserem umfangreichen Zubehörsortiment.

Widex Sound Assist

Bluetooth-Streaming, Fernbedienung, Tischmikrofon, Telefonspule



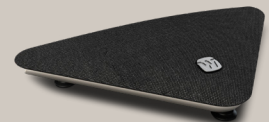
Widex SoundConnect

Audiostreaming von PCs und Laptops



Widex TV Play

Audiostreaming vom TV



Widex RC-DEX

Fernbedienung - Lautstärke, Programme, Stummschaltung



APPS

Die folgenden Apps sind mit dem Widex SmartRic kompatibel:



WIDEX MOMENT

Lautstärke regeln und Programme wechseln, den Klang mit MySound Personalisieren



WIDEX REMOTE CARE

Fernanpassungen problemlos durchführen



WIDEX TONELINK

Grundlegende Fernbedienungsfunktionen

LED-STATUS-ANZEIGE

Das Widex SmartRIC besitzt eine kleine LED-Anzeige. Die LED zeigt den Kopplungsstatus und den Akkustatus an.

| LED-Anzeige | Status |
|-----------------------------------|---|
| 5 x grün blinkend (langsam) | Hörgerät schaltet ein. |
| 6 x grün blinkend (schnell) | Hörgerät wurde mit einem Bluetooth-Zubehör gekoppelt. |
| Kontinuierlich grün blinkend* | Hörgerät eingeschaltet Akku > 20 %. |
| Kontinuierliche rot blinkend* | Hörgerät eingeschaltet Akku < 20 %. |

* zuschaltbare Optionen

FEATURES

Das Widex SmartRIC ist in den Leistungs-klassen 440, 330 und 220 verfügbar.

| KEY FEATURES | 440 | 330 | 220 |
|---|------------|------------|------------|
| Leistungsklasse | ●●●●●● | ●●●●●● | ●●●● |
| Frequenzkanäle | 15 | 12 | 10 |
| Widex PureSound mit ZeroDelay-Technologie | ● | ● | ● |
| TruAcoustics mit Personal Gain Integrator | ● | ● | ● |
| Konnektivität | 440 | 330 | 220 |
| 2.4-GHz-Steuerung (Android and iOS) | ● | ● | ● |
| 2.4-GHz-Audiostreaming (iOS and ASHA) | ● | ● | ● |
| WidexLink zu DEX-Zubehör | ● | ● | ● |
| APPs für iOS & ANDROID | 440 | 330 | 220 |
| MOMENT-App mit SoundSense Learn | ● | ● | ● |
| MOMENT-App | ● | ● | ● |
| TONELINK-App | ● | ● | ● |
| COM-DEX-App | ● | ● | ● |
| Widex REMOTE-CARE-App | ● | ● | ● |
| FEATURES | 440 | 330 | 220 |
| Adaptation Manager | ● | ● | ● |
| Anzahl der Soundklassen | 11 | 7 | 4 |
| Programme | 5 | 4 | 3 |
| SmartWind Manager | ● | | |
| Hochfrequenzverstärkung | ● | | |
| Speech Enhancer RT | RT/IE | IE | |
| HD Locator | ● | ● | ● |
| TruSound-Softener | ● | ● | ● |
| SoundSense Adapt | ● | ● | ● |
| Preference-Control | ● | ● | ● |
| LED-Statusanzeige | ● | ● | ● |
| Unterdrückung leiser Geräusche | ● | ● | ● |
| Störlärmunterdrückung | ● | ● | ● |
| Zen/SoundRelax | ● | ● | ● |
| Hörbereichserweiterung | ● | ● | ● |

*Inkl. Widex Sound Assist, TV PLAY, RC-DEX, TV-DEX, COM-DEX..