

# リチウムイオン充電式補聴器 充電方法かんたんガイド

## リチウムイオン充電式補聴器とは

繰り返し充電できる充電池が内蔵されているため電池を交換する必要がありません。

使い始める前に専用の充電器で充電を行きましょう。



リチウムイオン充電池内蔵



※充電池は取り出せません。電池の不具合が生じた場合はご購入店へご相談ください。

## 充電に必要なもの



●リチウムイオン  
充電式補聴器



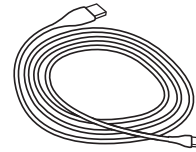
●除菌乾燥充電器

(画像はWPC1)

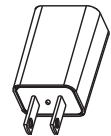
または

●スタンダード充電器

(画像はWPT1)



●USBケーブル



●専用ACアダプター

※イラストはイメージです。

## 補聴器の電源 オン/オフ

### 通常時



プログラムボタン長押しで電源ON/OFF

### 充電時



充電器から外すと  
補聴器の電源ON

充電器にセットすると  
補聴器の電源OFF

⚠ **使用時間の目安** ●RICタイプ:20時間(ストリーミング使用なし) ●耳かけ型:36時間(ストリーミング使用なし)

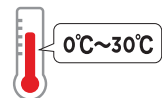
※フル充電には最長4時間かかります。

※上記使用時間はフル充電した場合の目安です。実際の使用状況により連続使用時間は変動します。

## 充電式補聴器の正しい使い方

### ●湿気、直射日光を避け適温で充電

0°C~30°Cが適温です。気温が低すぎたり高すぎたりすると充電器が正常に作動しない場合があります。



### ●充電器の定期的なお手入れ

充電スロット内は綿棒などでお掃除しましょう。お手入れの際、溶剤などの液体は使用しないでください。



### ●補聴器をしばらくの間使用しない場合は、フル充電して保管

長期間放置すると、充電してもご購入当初より使用可能時間が短くなってしまいます。6ヶ月毎に最低一度はフル充電してください。

ワイデックス株式会社

補聴器ユーザー様専用フリーダイヤル

TEL ☎ 0120-332-604 FAX ☎ 0120-332-394

ホームページ



ツイッター



フェイスブック

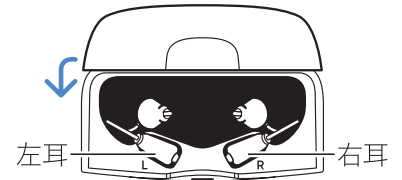
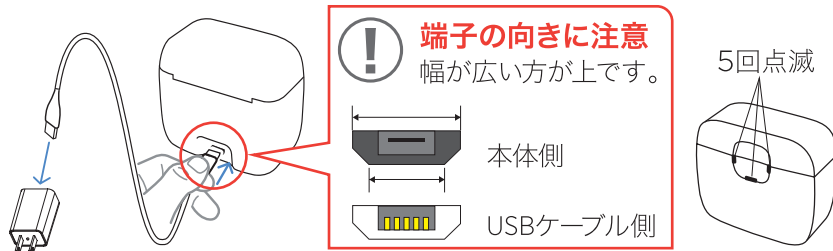


**WIDEX**

# 使い方【除菌乾燥充電器の場合】

1 充電器にUSBケーブル・ACアダプターをセットして電源コンセントにつなぎます。接続されるとインジケーターが白色で5回点滅します。

2 補聴器をセットして、カバーを閉じます。補聴器の電源は自動的にオフになります。充電は補聴器が充電器にセットされると、除菌乾燥はカバーを閉じると、それぞれスタートします。



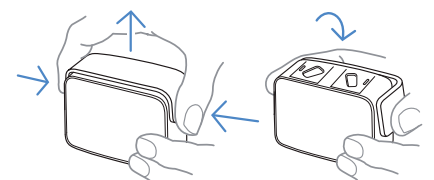
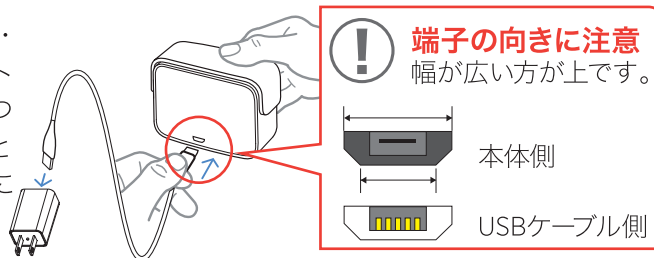
必ず専用ACアダプターを使用しタコ足配線は極力避けてください。

3 充電と除菌乾燥サイクルが自動的に実行されます。(フル充電:約4時間、除菌乾燥サイクル:約30分)

充電	緑の点滅	緑の明暗反復	緑の点灯	黄色の点滅	赤の点滅
除菌乾燥充電器本体	除菌乾燥充電器本体	除菌乾燥充電器本体	除菌乾燥充電器本体	除菌乾燥充電器本体	除菌乾燥充電器本体
ここに光ります	ここに光ります	ここに光ります	ここに光ります	ここに光ります	ここに光ります
正常に充電中	正常に充電中	正常に充電中	充電完了	充電一時停止	充電エラー
充電電池残量 40%未満	充電電池残量 40%以上 100%未満	充電電池残量 40%以上 100%未満	充電電池残量100% (フル充電)	周囲の温度または補聴器の温度が下がると充電を再開するので少しお待ちください。	補聴器を外し充電器の電源を10秒間切断してからもう一度お試しください。
除菌乾燥	白の点滅	白の点灯	黄色の点灯	赤の点滅	
除菌乾燥充電器本体	除菌乾燥充電器本体	除菌乾燥充電器本体	除菌乾燥充電器本体	除菌乾燥充電器本体	
ここに光ります	ここに光ります	ここに光ります	ここに光ります	ここに光ります	
除菌乾燥中	除菌乾燥中	除菌乾燥完了	除菌乾燥一時停止	除菌乾燥エラー	
			カバーが開いている場合、閉じると除菌乾燥を再開します。	補聴器を外し充電器の電源を10秒間切断してからもう一度お試しください。	

# 使い方【スタンダード充電器の場合】

1 充電器にUSBケーブル・ACアダプターをセットして電源コンセントにつなぎます。接続されるとインジケーターが白色に点滅します。



2 カバーの両側を持ち上げて後方へ倒して開き(カバー付の場合)補聴器をセットします。

3 補聴器を奥まで差し込んでください。検出中はインジケーターが黄色に点灯します。補聴器の電源は自動的にオフになります。



正常に充電中	正常に充電中	充電完了	正しくセット されていません	充電エラー
緑の点滅: 充電電池残量 40%未満	緑の反復点灯: (明↔暗) 充電電池残量40%以上 100%未満	緑の点灯: 充電電池残量 100% (フル充電 約4時間)	補聴器が正しく置かれているか、充電器の電源が入っているか確認しましょう。	補聴器を外し充電器の電源を10秒間切断してからもう一度お試しください。

改善しない場合はご購入店へご相談ください

