

リモコンの設定 (RC4-1・RC4-2)

for Mind

リモコンのタイプ



RC4-1

- ・リモコンに設定できる最大プログラム数 3
- ・両耳装用の場合、調整は左右同時
- ・タイマーアラーム



RC4-2

- ・リモコンに設定できる最大プログラム数 5
- ・左右同時または左右別々の調整
- ・タイマーアラーム
- ・スマートグル機能(ゼン+)

スマートグル機能についてはマインドクイックガイド4をご参照下さい。

※RC4-1、RC4-2はMind用のリモコンです。
従来の器種には、RC3-1、RC3-2をお使い下さい。

リモコンと補聴器のマッチング手順(「標準フィット」の場合)

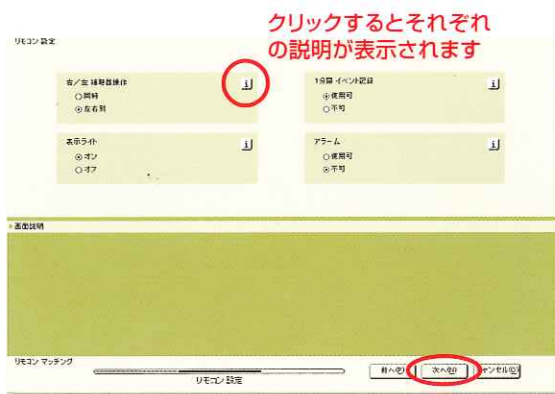
※両耳でマッチングを行う場合は、左右の補聴器のプログラム数を一致させて下さい。

※「クイックフィット」の場合は をクリックして、マッチング画面へ進みます。

1 補聴器を接続して、Compass画面の「調整の完結」⇒「リモコンマッチング」をクリックします。リモコンモデルと操作する補聴器の左右を選択し、「次へ」を進みます。

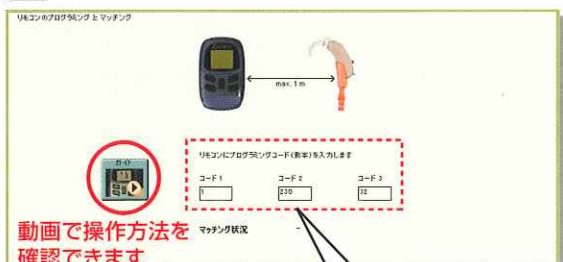


2 リモコンの設定画面が表示されます。設定内容を確認または変更し、「次へ」を進みます。

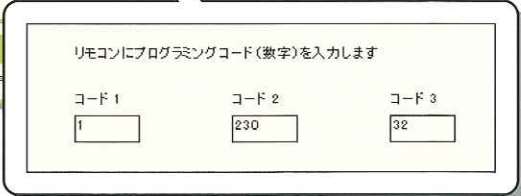


3 マッチング画面へ進んだら、ここで表示される3つのコード番号を使ってマッチングを行います。

4 以降の手順に従って進みます。



動画で操作方法を確認できます



4 まず、リモコンをプログラミングモードに切り替えます。

1. リモコンの電池2つを取り出し、入れ直します。
2. 2分以内にリモコンの **+** を押しながら **1** (RC4-2の場合は **0**) を押します。
3. 画面に「Pro」と表示されたら、OKです。

※「Pro」と表示されない場合は **4** の1からやり直して下さい。

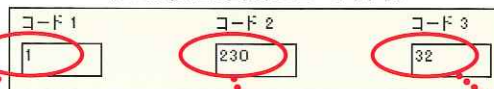


※イラストは、RC4-1の例です。

裏面へ進みます。➤

5 リモコンに3つのコード番号を順に入力します。

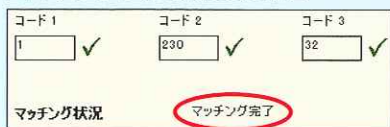
〈Compass画面のコード番号〉



- 1** **1** (1) を2回押します。
- 2** **2** (2) または **3** (3) を使って、Compassに表示されているコード1をリモコンに入力します。
- 3** **1** (1) を押します。
- 4** 同様の手順で、コード2を入力します。
- 5** **1** (1) を押します。
- 6** コード3を入力します。
- 7** **1** (1) を押します。

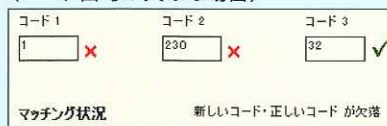
※コード番号を入力する際、**2** (2) または **3** (3) を長押しすると、番号を早送りできます。

■ マッチングが成功した場合



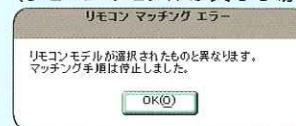
■ マッチングに失敗した場合の表示例

〈コード番号が異なる場合〉



この場合、**1** (1) で **5** の始めに戻り、正しいコード番号を入力してください。

〈リモコンのモデルが異なる場合〉



この場合、「前へ」をクリックし、**1** からやり直して下さい。

6 リモコンのプログラミングモードを終了します。



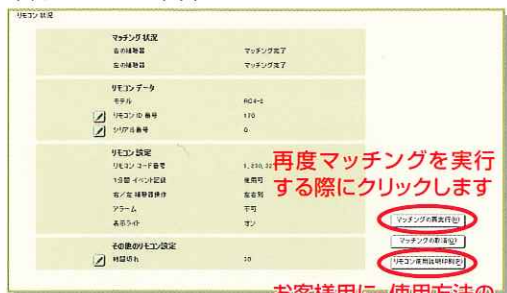
1 (1) を押して、リモコンの画面に「End」と表示された後、そのまま置いておくと自動的に電源が切れて、リモコン本体の設定は完了です。

7 画面右下の「完了」をクリックします。これでリモコンと補聴器のマッチングは完了です。



接続中の補聴器は、リモコンとの通信が無効になっています。補聴器を外し、一度オフにしてからお客様に渡して下さい。

※次に表示される画面では、リモコンの設定内容を確認することが出来ます。



※補聴器のプログラム数を変更した場合は、再度マッチングを行ってください。プログラム数と同じでも、プログラムの内容や設定内容によっては、再度マッチングが必要な場合があります。

