



6月6日は補聴器の日



WINDMADE™

ワイデックスを選ぶこと。
それは、「WindMade」認定企業の製品を選ぶということ。
「WindMade」とは風力による発電を採用する企業に与えられる
世界で初めての消費者向けマークです。

- 補聴器の装用をご希望の場合は、あらかじめ耳鼻咽喉科専門医の診察を受けることをお勧めします。
- 補聴器は個々の難聴や聞こえの程度に合わせてフィッティング(調整)することが必要で、適切なフィッティングによってその効果が発揮されます。しかし、装用者の聞こえの状態によっては、その効果が異なる場合があります。

ワイデックス株式会社

〒105-0013 東京都港区浜松町2-6-2
浜松町262ビル6F

ホームページ
<https://www.widex.com/ja-jp/>



「ワイデックス補聴器カタログ」お客様アンケート

ワイデックス補聴器カタログについてのご意見・ご要望をお寄せください。



一般のお客様専用お問い合わせフリーダイヤル

TEL ☎ 0120-332-604

FAX ☎ 0120-332-394

ワイデックス サービスセンター

〒242-0007 神奈川県大和市中央林間7-10-1

三機大和ビルB館5階

補聴器店様用 フリーコール：00777-81810 直通 046-289-0235

FAX：00777-81811 直通 046-207-2919

製造販売元 ワイデックス株式会社

許可番号 13B2X00020 管理医療機器

ワイデックス補聴器のご相談、ご用命は当店へ。お気軽にご来店ください。

- ※カタログに掲載されている価格はメーカー希望小売価格です。
- ※補聴器は薬機法で定められた医療機器のため、消費税のかからない非課税対象商品です。
ただし、アクセサリ・周辺機器は課税対象です。
- ※製品のデザイン、仕様、価格などは予告なく変更される場合があります。
- ※カタログに掲載されている製品の色は、印刷により実際と多少異なる場合があります。
- ※このカタログの内容は2024年4月現在のものです。

202404 76000
Printed by DAIO MIURA



ワイデックス補聴器カタログ 2024

Most Natural Sound

すべての人たちに自然な聞こえを



WIDEX

SOUND LIKE NO OTHER

モスト ナチュラル サウンド

Most Natural Sound

すべての人たちに
自然な聞こえを

家族や友人との何気ない会話、
川のせせらぎ、鳥のさえずり、
好きな音楽、人々が暮らす街のざわめき。
そんな毎日にあふれる「音」を
ありのままに届けたい。

ただ聞こえを補うだけでなく
一人ひとりの人生がもっと輝くように—
それがワイデックスの願いです。

ワイデックスについて

福祉大国デンマーク生まれ

ワイデックスは、1956年にデンマークで設立。国民の幸福度が高く福祉大国として知られるこの国では、補聴器が広く普及し、生き生きとした暮らしを楽しんでいます。



DENMARK

補聴器専門としての開発力

ワイデックスは、独創性に満ちた技術で数々の革新的な製品を世に送り出してきました。創業から60余年。その補聴器は特に「音質の良さ」が評価され、100を超える国々で多くの人に愛されています。



地球にも優しい補聴器

ワイデックスは、風力エネルギーを使用する企業に与えられる消費者向けラベル「WindMade」を世界で初めて取得しました。最先端のエコシステムを導入し、CO₂排出をゼロに抑えた補聴器づくりを行っています。



WINDMADE™

「ワイデックス サウンドパートナー」 山本 一力さん × 吉永 みち子さんの特別対談

「普通に”会話”できるって
自信につながる。

吉永 息子がね、うちのテレビの音を聞いて「隣の家に聞かせているのか」って言うんです。私としては聞こえやすい音量にしてただけなのに、すごいボリュームに聞こえるらしいの。“そんなことないでしょ”と思ってたんだけど、補聴器を着けてみたら大きな音で驚きました。

山本 それはショックだね。僕は補聴器を耳に入れたその日に、かみさんに声が小さくなったって言われたよ。子供たちともごく普通に会話のキャッチボールができるようになりましたね。

吉永 普通に会話できるって当たり前じゃないですよ。補聴器を着ける前は、テレビに出演していても話の4割くらいしか聞こえていないかもって思っていて。何をしゃべっているかわかんないから、とんちんかんな答えを言っていた。



しまうこともありました。

山本 それは大変だよな。

吉永 一生懸命聞こうとしても、100%は聞こえないから、ところどころ想像しながら聞いていたの。聞くということにエネルギーを使っちゃうから、すごく疲れるんですよ。これは、仕事でも友達との食事の時でも同じで。やっぱり少しでも聞こえにくいと、なかなか輪に入れなかったりとか、聞き返して申し訳なく感じたりとか。

山本 相手とちゃんと話ができないと、どうしても緊張してしまうよな。聞くことにエネルギーを使ったら、肝心な会話に入る時にくたびれちゃうわけだし。補聴器があれば、そのエネルギーは必要ないんだから、自信につながるよね。

“最先端”の便利さを
楽しまなきゃもったいない!

山本 最先端の補聴器の便利さを享受できるのはありがたいし、また財産でもあるよね。まさかこんな小さなものに全部の機能が入っているなんて、考えられなかったよ。僕はこれの親機がどこかにあるだろうと思ったんだから。

吉永 親機って(笑)。でも、私もこの補聴器をスマホと連動して最近音楽を聴くようになりましたよ。音楽と一緒に外の音もちゃんと聞こえるのがすごく便利! 一力先生は、何かよかったことありました?

山本 電話のレスポンスが早くなったことかな。今まではいちいちかみさんが電話を受けて僕に回したり、かけるのにも手を借りたりしてたんだ。それらの手間が全部ショートカットされて自

まずは一歩
踏み出してもらえたら嬉しい!



よしなが
ノンフィクション作家 吉永 みち子さん

1950年埼玉県生まれ。競馬新聞記者、週刊誌記者、専業主婦を経てノンフィクション作家に。1985年『気が付けば騎手の女房』で第16回大宅壮一ノンフィクション賞受賞。コメンテーターとしても活躍。

分ひとりでできるのは、スマホとこの補聴器とがお互い連動するということの大きな恩恵だよな。

吉永 技術力が進歩しましたよね。せっかく長くなった寿命なんだし、楽になるところはしっかり恩恵を受けて、人生楽しんだ方がいいですよ。

山本 着けている人だけが便利さを知っているっていうのがもったいない。着けてない人たちに実感してもらわなくちゃね。その人たちの喜んでる顔が見られたら最高だな。

吉永 ほんとほんと。最初の一步は、自分から踏み出してほしい。何でもいから、まずは興味を持ってもらえると嬉しいです。

● お二人の対談をもっとご覧になりたい方はこちらから。

<https://www.widex.com/ja-jp/local/ja-jp/yoshinaga-san/>



心に響く音を追求していく。
もつともつと深めていきたい。

「ワイデックス サウンドパートナー」

日野 皓正さんからの
メッセージ



いい音楽を演りたいから、
音にはこだわりたいんだ。

ミュージシャンなのに補聴器を着けていることを知られるのは嫌ですか?って聞かれるんだけど、そんなこと考えたこともないよ。いい音楽が演れるんだしたら、補聴器でもなんでも使えばいいんだ。お客さんが喜んでくれるのが一番なんだから、音楽で評価して欲しいって思うんだ。ただ、僕にとっての補聴器は、音が聞こえればいいわけじゃなくて、どんな風に聞こえるかがとても大

切。楽器と同じで、補聴器の音にも個性みたいなものがあるみたいだね。

自然な音は、人の想いも
自然に伝えてくれる。

アメリカにいる妻と電話で話す時も、最後に「愛してるわ」って言われて、僕も「キミのこと、尊敬してるよ」って電話を切るんだけど、気持ちまで伝わってくる気がするね。補聴器を着け始めたのは10年くらい前からかな。生活が昔に戻ったように豊かになったよ。人

生観もコロナをきっかけに変わったなあ。人とのつながりをすごく大切に思うようになった。じゃあ、僕に何ができるかというと、音楽を演じ続けること。みんながハッピーになれる音を、生きている限り追求していかなきゃって思っているんだ。

● 日野さんからのメッセージを
動画でもご覧いただけます。

<https://www.widex.com/ja-jp/local/ja-jp/hino-san/>



ひの てるまさ
ジャズ・トランペッター 日野 皓正さん

1942年東京都生まれ。1967年に初リーダーアルバムをリリース後、“ヒノテル・ブーム”を巻き起こす。1989年にはジャズの名門レーベル“ブルーノート”と日本人として初契約。その後も、オリジナリティと芸術性の高さを誇るアーティストとして国際的に活躍中。「旭日小綬章」をはじめ受賞歴多数。



補聴器を知らなかった人たちの
喜ぶ顔が見たいな。



やまもと いちりき
直木賞作家 山本 一力さん

1948年高知県生まれ。1997年『蒼龍』で第77回オール読物新人賞を受賞し、作家デビュー。2002年、『あかね空』で第126回直木賞受賞。精力的な執筆活動の傍ら、音楽や映画にも造詣が深い。

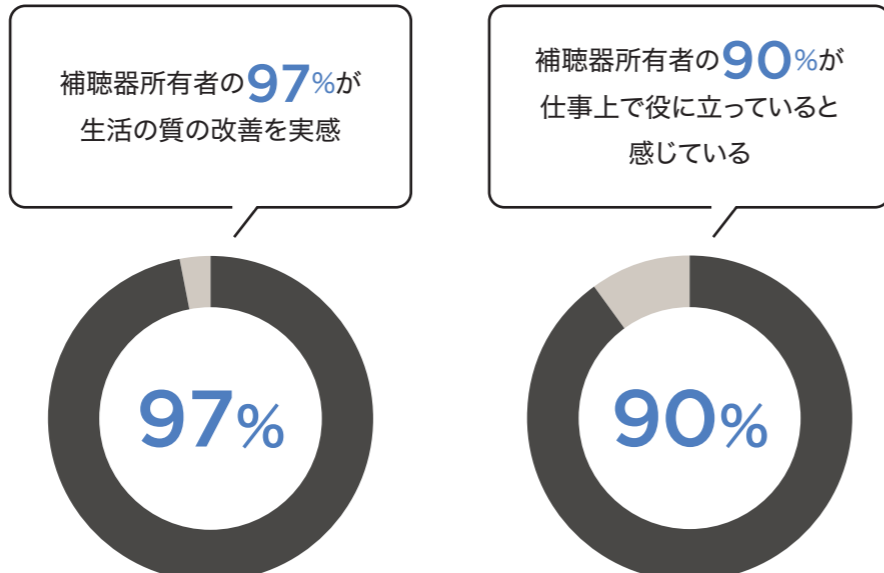


補聴器で快適ライフを始めませんか

毎日楽しく生き生きと暮らすには、「しっかり聞こえる」ことがとても大切です。聴力の低下は誰にでも起こるもの。自分に合った補聴器を使って、快適に過ごしましょう。



多くのユーザーが補聴器に満足しています



※出典：JapanTrak2022

🔊 こんな喜びの声が届いています！

👤 補聴器のイメージが変わった！

- 小さくてかわいい。着けていても目立たないので気に入っています。
- 隠すのではなく、ファッション感覚で着けられます。
- 補聴器は初めてで不安だったけど、すぐに慣れました。

👤 会話が楽しくなった！

- 家族との会話が楽しく、理解しやすくなりました。
- スマートフォンとつながるので、電話で相手の声が直接耳に届き大変便利です。
- とても快適に使っています。相棒のように、なくてはならない存在になりました。

👤 外出先や仕事で不自由しなくなった！

- 診察時の先生の説明がちゃんとわかるようになりました。
- 長時間装着していても楽で、仕事から帰宅した後の疲労感も軽減しました。
- 生活がこんなに楽になるとは思わなかったです。本当に買ってよかった！

MOMENT購入者アンケート調査（2023年ワイテックス調べ）

※補聴器は適切なフィッティングや調整により、その効果が発揮されます。しかし、装着者の聞こえの状態によってはその効果が異なる場合があります。

✅ まずは、ご家族の方と一緒に聞こえ方をチェックしてみましょう

チェックが一つでも当てはまった場合は、より下のレベルに進んでください。

| チェックポイント | 推定聴力レベル | 考えられるリスク |
|--|---|---|
| <input type="checkbox"/> 以下の項目にすべて当てはまらない | 正常 25dB (HL) 未満 | ほとんど不自由しません。 |
| <input type="checkbox"/> 会話をしている時、しばしば聞き返すことがある <input type="checkbox"/> 小さな話し声やささやき声が聞き取りにくい | 軽度 25-40dB (HL) 補聴器の使用をご検討ください | 聞き間違いや生返事による誤解、トラブル、仕事上の支障が起こる可能性があります。 |
| <input type="checkbox"/> 隣の部屋や後方で行われている会話には気づかないことがある <input type="checkbox"/> 時々、テレビやラジオの音が大きすぎると注意される <input type="checkbox"/> 話を正確に聞き取れないのに、相づちを打つことがたびたびある | 中度 40-70dB (HL) 補聴器をご利用ください | コミュニケーションがうまくいなくなり、家族や周囲の人との関係に影響する場合があります。 |
| <input type="checkbox"/> 電話の声が聞き取りにくいことがある <input type="checkbox"/> 銀行、役所、病院などで名前を呼ばれても聞き逃すことがある <input type="checkbox"/> 非常に大きな声での会話のみ聞き取れる | 高度 70-90dB (HL) ぜひ補聴器をご活用ください | コミュニケーションが疎かになり、日常生活にもかなりの困難が生じているかもしれません。 |
| <input type="checkbox"/> 大きな声で正面から話をされても聞き取れないことが少なくない <input type="checkbox"/> 電話の着信音が聞き取れない | 重度 90dB (HL) 以上 できるだけ早くご使用ください | 電話のベルや車のクラクションが聞き取れなくなり、自分や周囲の人に危険が及ぶ恐れがあります。 |

※推定聴力レベルとコメントはあくまでも目安です。
※自己チェックだけでなく、耳鼻科の専門医もしくは補聴器販売店にご相談ください。

5分で簡単！オンラインで聞こえのチェック。

無料で簡単に聞こえのチェックができます。お手持ちのヘッドフォンをご用意いただき、スマホ・PCからアクセスいただけます。

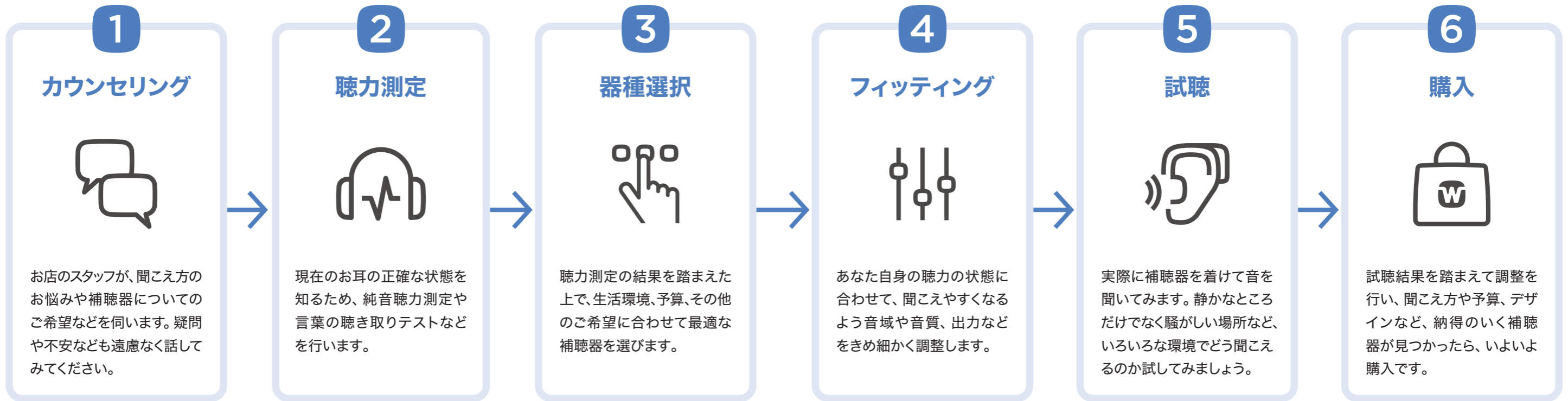




自分の聞こえに合った補聴器を見つけよう

一口に難聴と言っても聞こえは人それぞれ。
納得のいく補聴器を手に入れるためには、きちんとした手順を踏む必要があります。
補聴器選びの流れを知って、まずはお店に行ってみましょう。

※下記の流れは一般的なものです。詳細はお店によって異なる場合があります。



補聴器は両耳に着けると、効果・満足度の向上が期待できます。

- 音との距離感や方向が把握しやすい
- 後方から接近する車などの音に気づきやすい
- 騒がしい場所でも、言葉が聞き取りやすい
- 両耳で聞くことで左右それぞれの音量を抑えることができるため、疲れにくい

片耳装用に比べて
両耳装用の満足度 20% アップ

※出典：JapanTrak2022

このような症状がある方は、事前に耳鼻科専門医にご相談ください。

- 耳の手術を受けたことがある
- 耳だれ、耳鳴り、耳の痛み、めまいなどの症状がある
- 中耳炎を患っている
- 聴力が急激に衰えた
- 耳あかが大量に出る

長く付き合えるお店を選びましょう。

お店とは補聴器を購入した後も長く付き合うことになります。通いやすく、気軽にいろいろ相談できるお店を選びましょう。購入後も気になることがあったら、すぐにお店に相談を。定期メンテナンスやさらに細かい調整を重ねていくことで、快適に過ごすことができます。

お店に行く際はご家族と一緒に

聴力の低下は自分では気づきにくいので、ご家族のほうが状況をよくご存じの場合があります。お店のスタッフの話聞きもらしたりすることも防げるので、より安心して補聴器を選ぶことができます。

ご存じですか

障害者総合支援法について

身体障害者障害程度等級の6級～2級に該当する場合、補聴器などの補装具の費用が支給される制度です。手続きは市区町村によって異なりますので、お住まいの市区町村の「福祉課」窓口にお問い合わせください。

※ワイデックスでは専用の総合支援法補聴器カタログをご用意しております。取扱店にお問い合わせください。

もっと知りたい、補聴器のこと

近年のデジタルテクノロジーの発展は、補聴器にも大きな変化をもたらしました。見た目も機能もどんどん進化して、さらに便利に使いやすくなっています。



ワイデックスで、もっとあなたらしく

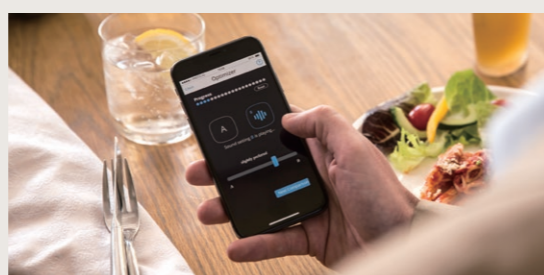
私たちは、良い補聴器をつくるためなら、一切の妥協を許しません。聞こえに悩むすべての人に寄り添い、理想の音「Most Natural Sound」を追求するワイデックスのこだわりを紹介します。



補聴器はこんなに進化しています！

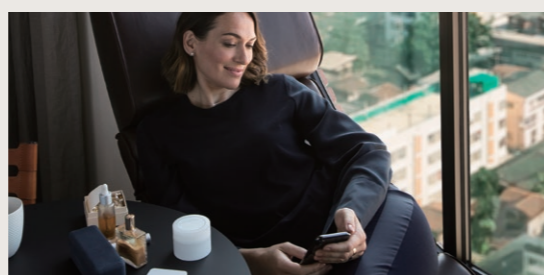
AIやアプリで、世界がどんどん広がっていく。

最近の補聴器は、すべて「おまかせ」が主流。自分の手で細かく調整をしなくても、搭載されたAIが自動でその場に適した設定にしてくれます。スマートフォンアプリを使えば、AIの学習機能を活かして、さらにできることが広がります。



まるでワイヤレスイヤホンのように、簡単にクリアな音を楽しめる。

近年主流のワイヤレスイヤホンのように、お手持ちのスマートフォンとBluetooth接続すれば、お気に入りの動画や音楽を補聴器でクリアに聞くことができます。もちろん補聴器で直接通話も可能。電話への苦手意識がなくなったという方も多いようです。



好みのカラーやアクセサリで、補聴器にも自分らしさを。

最近の補聴器はコンパクトで着けていても気づかれないほど。一方で、おしゃれを楽しみたいという方にはカラフルな補聴器やアクセサリも豊富にラインナップされています。



補聴器をおしゃれにカスタマイズ DEAFMETAL [デフメタル] *

脱落防止とデザイン性を兼ね備えた、日本初上陸の補聴器アクセサリです。



詳しくはデフメタルページへ



*ワイデックスはデフメタルの国内正規輸入販売元です。

こだわり

1

着けていることを忘れてしまうような、ありのままの自然な音を。

従来の補聴器ではとらえきれなかった、かすかな音から大きな音までありのままに再現します。雑音に邪魔されることなく、大切な人の言葉がしっかりと聴き取れます。ワイデックスの「トゥルー インプット テクノロジー」が可能にした豊かな音質を体感してください。

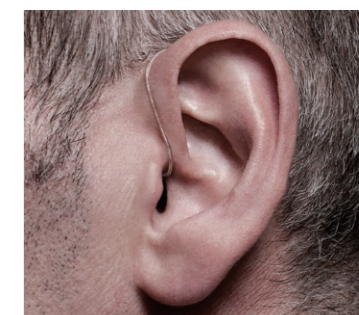


こだわり

2

あなたの聞こえの状態に合わせて、あなただけの最適な音を。

ワイデックス独自の「センソグラム」「フィードバックテスト」を活かした調整で、一人ひとりに合わせた音づくりを実現。個人差が大きい耳の大きさや形による聞こえ、耳せんの際間からの音漏れ量を補正し、不快な「ピーピー音」ハウリングを防ぎながらより豊かな聞こえを実現します。



こだわり

3

周囲の環境に応じてあなたが聞きたいと望む音を。

高性能AIがあなたを取り巻く環境や好みの音質を学習し、より快適な聞き心地へと近づけてくれる「サウンドクラス」。使う人の聴力レベルに合わせてより言葉を聞き取りやすくする「スピーチエンハンサー」などの機能も搭載しています。



ここもおすすめ

水・ホコリに強いから、どこへでも行ける。

ワイデックスの補聴器は防塵防水国際保護等級最高レベルIP68です。

大好きなテレビやおしゃべりをもっと快適に。

アクセサリと組み合わせれば、活躍シーンがさらに広がります。※詳しくはP.25をご覧ください。





ライフスタイルに合わせて

ワイデックスでは、あなたの聴力や使い方の好みに応じて
さまざまな補聴器をご用意しています。
お店の人にも相談しながら、
あなたにぴったりの一台と出会しましょう。

補聴器の種類

| 📎 耳かけ型 | | 🗨️ 耳あな型 |
|--|---|---|
| レシーバー（音が出る部分）を 本体から分離したRICタイプ | レシーバーを本体に 搭載したタイプ | 耳型をとってオーダー メイドでつくるタイプ |
|  |  |  |
| <ul style="list-style-type: none"> ■ コンパクトで目立ちにくい ■ 幅広い聴力に対応可能 ■ 耳せんのバリエーションが豊富で快適な着け心地 | <ul style="list-style-type: none"> ■ 取り扱いやすい ■ 幅広い聴力に対応可能 ■ 聴力に応じて、目立たない細いチューブも選べる | <ul style="list-style-type: none"> ■ 目立ちにくい ■ 耳にぴったりフィット ■ 眼鏡やマスクと併用しやすい |

電池の種類

| 📅 充電式 | ⊕ 空気電池式 |
|---|--|
| 📎 耳かけ型 | 📎 耳かけ型 ・ 🗨️ 耳あな型 |
| <ul style="list-style-type: none"> ■ 電池交換が不要 ■ 電池のふたがないため、水やホコリが入りにくい  | <ul style="list-style-type: none"> ■ 補聴器の種類が豊富 ■ 外出先などでの急な電池切れにも対応できる <p>※補聴器のタイプによって電池の種類や寿命は異なります。</p>  |

シリーズラインナップ

WIDEX MOMENT™ [モーメント]

究極のナチュラルサウンドと高性能AIが「補聴器」の常識を変えていく

📅 充電式 ⊕ 電池式

AI 搭載 スマホ 連携 サウンド クラス ビュア サウンド トゥルー アコース ティクス

Bluetooth



> P.14

WIDEX MAGNIFY™ [マグニファイ]

いつもの生活をもっと自由に、もっと楽しく優れた音質をお求めやすい価格で

📅 充電式 ⊕ 電池式 スマホ 連携 トゥルー アコース ティクス

Bluetooth



> P.20

WIDEX EVOKE™ [イヴオーク]

AIがあなたの「音の好み」を学習 使えば使うほど聞きやすくなる

⊕ 電池式 AI 搭載 スマホ 連携 サウンド クラス

Bluetooth

> P.22

WIDEX ENJOY™ [エンジョイ]

機能を絞り込んだお手頃モデル 豊富なカラーから選べる

⊕ 電池式 スマホ 連携

> P.23

WIDEX SMARTRIC™ [スマートRIC]

辿り着いたのはこのカタチ。

SmartRIC [スマートRIC] 登場

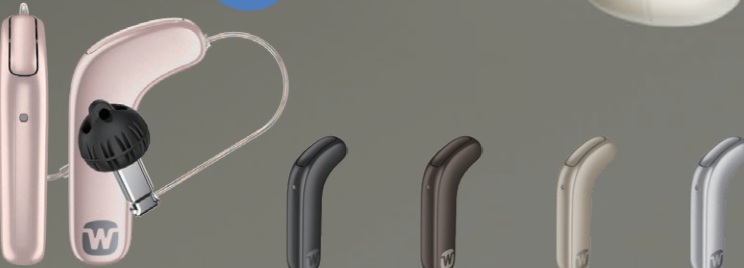


GERMAN
DESIGN
AWARD
WINNER
2024



[原寸大]

新色



153
ローズ
ゴールド

118
テック
ブラック

116
ダーク
チェリー

114
ハニー
ブロード

119
シルバー
グレー

▶スマートRICの
詳しい情報は
こちら



軽度 中度 高度 Li-ion充電電池 Bluetooth

ワイデックスの「モーメント」シリーズに加わった最新モデルSmartRIC。

独創的なL字型の形状は、自然でクリアな聞こえと、快適な装用感、
手間いらずの使いやすさを追求した結果辿り着いたかたちです。

好きなことを、好きな場所で、自分らしく。

さあ、スマートRICとともに、アクティブで開放的な毎日を。

もっと自然でクリアな聞こえに

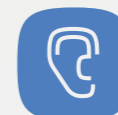


マイクの配置を改良。
不快なノイズを軽減

騒音下での会話の聴き取りをより効果的に行うためにマイクの配置を改良、マイクカバーの構造も一新し、風雑音などの余計な雑音を抑え、自然でクリアな聞こえをキープ。会話をより快適に楽しめます。



さらに快適に気分まで明るく



着けていることを忘れて、
毎日を楽しめる

機能を追求した結果、よりスリムでコンパクトになり、まるで何も着けていないような軽やかな装用感を実現しました。スタイリッシュな色と、さり気ない光沢を帯びた質感で、気分まで明るくしてくれます。



もっと便利に自由に



ポータブル充電器で
1週間の使用が可能

ポータブル充電器をフル充電しておけば使用できる時間は、なんと「1週間以上」。補聴器を使用していない時に充電器に入れておくだけ。出張や旅行中にも充電を気にせず出かけられます。



補聴器本体 SmartRIC R D [MRRLD]

- 充電時間：約4時間
(急速充電：30分充電で約8時間使用可能)
 - 連続使用時間：37時間
 - ストリーミング含む連続使用時間：27時間
(8時間のストリーミング含む)
 - 補聴器の状態を確認できるLEDインジケーター
- ※機能や保証は、P16-17の記載に準じます。
※音量調節、プログラム切替にはスマートフォンアプリまたは別売リモコンが必要です。
※ダイレクトストリーミングは、iPhone、ASHA対応のAndroid端末のみ。

専用ポータブル充電器 [WPP401]

- SmartRIC充電用バッテリー内蔵
- 充電時間 USB-C 有線：約4時間
Qiワイヤレス給電：約6時間
- 補聴器本体を充電できる回数：両耳で最大5回
(専用ポータブル充電器が満充電の場合)
- サイズ：幅86×奥行32×高さ60mm
- 本体重量：75g
- 2年保証

MOMENT SmartRIC R D [MRRLD]

| | | |
|-----|----|-------------------------------|
| 440 | 両耳 | 1,133,000円 (補聴器本体：1,100,000円) |
| | 片耳 | 663,000円 (補聴器本体：630,000円) |
| 330 | 両耳 | 693,000円 (補聴器本体：660,000円) |
| | 片耳 | 413,000円 (補聴器本体：380,000円) |
| 220 | 両耳 | 483,000円 (補聴器本体：450,000円) |
| | 片耳 | 313,000円 (補聴器本体：280,000円) |
| 110 | 両耳 | 373,000円 (補聴器本体：340,000円) |
| | 片耳 | 243,000円 (補聴器本体：210,000円) |

専用ポータブル充電器単品 33,000円 (税込)

SmartRIC R Dの価格は専用ポータブル充電器(33,000円)を含みます。充電器は単品でもご購入いただけます。

WIDEX MOMENT™ [モーメント]

すべての音がクリアに、ありのままに、そして豊かに。
 なによりも自然であることを追求したワイデックスの代名詞。

AI あなたの状況や環境に合わせて いつでも、どこでも、快適な聞こえを

聞きたい音や声がしっかり聞こえる サウンドクラス (自動環境適応)

その場の環境と音の変化を常に分析、会話相手の有無も自動で判別し、最適な聞こえにスムーズに切り替えます。最大11シーンに適応。

※クラスによって対応シーン数が異なります。



どんな場所でも聞きやすく マイサウンド

世界中のユーザーから集めたビッグデータを元に、その場に合わせた最適な音の設定を提案します。

あなたと一緒に成長する サウンドセンス アダプト

あなたがどこでどんな音を好むのかをAIが学習。使えば使うほど今いる場所にぴったりの音を作ってくれます。

独自技術 あなたの聞こえの状態に合わせて より自然に、満足度の高い聞こえを

0.001秒にこだわった ピュアサウンド

補聴器から聞こえる音と、耳せんの際間から直接耳に入る音とのタイムラグを限りなくゼロ(0.001秒以下)へと近づけることで、補聴器特有の人工的な機械音を解消します。

**音が自然だから、
長時間使い続けても疲れにくい!**

実生活での聞こえ方にこだわった トゥルーアコースティクス

精密な調査に基づき、個々の装用状態に対する補正の精度を高めることで、聞こえに応じた正確な増幅を実現。補聴器が初めての方にも経験が長い方にも快適な聞こえを提供します。

**お店での調整回数も減って、
快適な聞こえが長続き!**

累計販売台数
10万台
達成

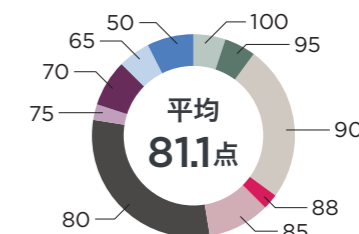
「補聴器は初めてだったけど、すぐに慣れた!」
 「生活がこんなにも楽になるとは思わなかった!」
 不安や不便を抱えている方にこそ使ってほしい、
 世界中で愛されている補聴器です。

ユーザーが回答

＼ MOMENTのここがすごい! ／

MOMENTで補聴器を初めて着用した人で
「音質が良い」と回答
70%以上

MOMENTを購入した人で
「人にすすめたい」と回答
70%以上



MOMENTユーザーに聞いた
「MOMENTの満足度」は平均**81.1点**
 (以前使用していた補聴器の満足度 平均66.5点)
 MOMENT購入者アンケート調査(2023年ワイデックス調べ)

| クラス | AI機能 | チャンネル数 | サウンドクラス シーン数 | 環境への対応力 | 言葉の聴き 取りやすさ | 保証(注) |
|------------|------|--------|-----------------|--------------------------|----------------|--|
| MOMENT 440 | ○ | 15 | 11 | 高 静かな室内から 騒がしい屋外まで | ★★★★★ | プレミアムサービス 3年 +紛失補償 WidexReward |
| MOMENT 330 | ○ | 12 | 7 | レストランや 会議でも | ★★★★ | プレミアムサービス 2年 +紛失補償 |
| MOMENT 220 | ○ | 10 | 4 | 友人との集まりや 窓口での会話に | ★★★ | 2年 |
| MOMENT 110 | — | 6 | 3 | 低 静かな場所や 室内での会話に | ★★ | 2年 |

(注) P31を参照してください。

豊富なカラーバリエーションから選べます

▶カラーバリエーションに
ついて詳しくはこちら



- 116 ダークチェリー
- 118 テックブラック
- 119 シルバークレー
- 123 オータムベージュ
- 068 パールホワイト
- 076 スポーティレッド
- 077 フレッシュピンク
- 078 エーゲブルー
- 114 ハニーブロンド
- 115 チェスナットブラウン
- 120 ゴールドデンブロン
- 121 チタニウムグレー
- 136 ディープブルー

※ 同じカラー名称でもシリーズ/モデルにより色が異なる場合があります。



モーメントの
詳しい情報はこちら ▶



つけていることを忘れるくらい
自然で聞きやすい。

優れた音質とシンプルなデザイン、そして多彩な機能。
ピュアサウンド™で従来の補聴器の概念を変えた
ワイデックスのフラッグシップ。

WIDEX MOMENT™ [モーメント]

耳あな型補聴器 MOMENT 302AFBZX00031000 耳かけ型補聴器 MOMENT 302AFBZX00034000

シリーズ共通の特徴

AI機能がさらに高度に進化、
ユーザーにぴったりの音を

初めて装用する人にも高い満足を
提供する先進機能を搭載

便利な充電モデルや、スマートフォンでの通話や音楽を
補聴器で楽しめるモデルも豊富にラインナップ

LINE UP

| 製品名 | SRIC R D [MRR4D] | BTE R D (注2) [MBR3D] | RIC 10 [MRB0] | RIC 312 D [MRB2D] | BTE 312 [MBB2] | BTE 13 D [MBB3D] | CIC-M/CIC [M-CIC-M/M-CIC] | XP [M-XP] | IM/IP [M-IM/M-IP] |
|----------------|---------------------|-------------------------------|------------------|--|-------------------|---------------------|------------------------------|--------------|------------------------------|
| Bluetooth (注1) | ○ | ○ | — | ○ | — | ○ | — | — | — |
| 使用電池 | Li-ion充電電池 | Li-ion充電電池 | PR536 (10A) | PR41 (312) | PR41 (312) | PR48 (13) | PR536 (10A) | PR41 (312) | PR41 (312) |
| 推奨聴力レベル | 軽度 中度 高度 | 軽度 中度 高度 重度 | 軽度 中度 | 軽度 中度 高度 重度 ^{HP} レシーバーのみ(注3) | 軽度 中度 高度 | 軽度 中度 高度 重度 | 軽度 中度 高度 ⁹⁰ のみ | 軽度 中度 高度 | 軽度 中度 高度 ^{IP} のみ |
| MOMENT 440 | 両耳 | 1,103,000円 (補聴器本体:1,070,000円) | | 1,050,000円 | | 1,050,000円 | | 1,070,000円 | |
| | 片耳 | 643,000円 (補聴器本体:610,000円) | | 590,000円 | | 590,000円 | | 600,000円 | |
| MOMENT 330 | 両耳 | 673,000円 (補聴器本体:640,000円) | | 620,000円 | | 620,000円 | | 640,000円 | |
| | 片耳 | 398,000円 (補聴器本体:365,000円) | | 345,000円 | | 345,000円 | | 355,000円 | |
| MOMENT 220 | 両耳 | 453,000円 (補聴器本体:420,000円) | | 454,000円 | | 454,000円 | | 474,000円 | |
| | 片耳 | 293,000円 (補聴器本体:260,000円) | | 260,000円 | | 260,000円 | | 270,000円 | |
| MOMENT 110 | 両耳 | 353,000円 (補聴器本体:320,000円) | | 320,000円 | | 320,000円 | | 320,000円 | |
| | 片耳 | 233,000円 (補聴器本体:200,000円) | | 200,000円 | | 200,000円 | | 200,000円 | |



価格は除菌乾燥充電器 (33,000円)を含みます。スタンダード充電器との組合せは、表記の金額から13,000円引き。(充電器についてはP26参照)


(注1) ダイレクトストリーミングはiPhone、ASHA対応のAndroid端末のみ。(注2) BTE R DはLEDインジケータの点滅状態で電源のオン/オフや充電残量などの確認ができます。(注3) HPLレシーバーには、専用のカスタマイズモールド(別売)が必要です。 ※ 耳かけ型のカスタマイズイヤチップ/イヤモールドは有料です。

※ 耳あな型は、耳あなの形状によって画像とは大きさが異なる場合があります。

いつもの生活を
もっと自由に、もっと楽しく。

家族との会話を聞き取りやすく、音楽やテレビをいい音で。
好きなことを思い切り楽しむための一台。

マグニファイの
詳しい情報はこちら ▶



WIDEX MAGNIFY™ [マグニファイ]

耳あな型補聴器 MAGNIFY 303AFBZX00022000 耳かけ型補聴器 MAGNIFY 303AFBZX00023000

シリーズ共通の特徴


音質の良さはそのまま、
機能をシンプルにしてお求めやすい価格で

便利な充電式もラインナップ

スマートフォンの通話音声や音楽を
補聴器で楽しみ、アプリで操作も簡単

| クラス | チャンネル数 | リチウムイオン 充電式 | アプリ対応 | 保証 |
|----------------------------|----------|----------------|-------|-----------|
| MAGNIFY 100 [M10] | 6 | ○ | ○ | 2年 |
| MAGNIFY 50 [M05] | 4 | ○ | ○ | 2年 |
| MAGNIFY 30 [M03] | 4 | — | — | 2年 |

LINE UP

| 製品名 | mRIC R D [MRR2D] | BTE R D (注2) [MBR3D] | RIC 312 D [MRB2D] | BTE 312 [MBB2] | BTE13 D (M10/M05)/BTE13 (M03) [MBB3D/MBB3] | CIC-M/CIC [M-CIC-M/M-CIC] | XP [M-XP] |
|---------------------|--|--|----------------------------|----------------------------|---|--------------------------------|----------------|
| Bluetooth (注1) | ○ | ○ | ○ | — | ○ BTE13 Dのみ(注3) | — | — |
| 使用電池 | Li-ion充電電池 | Li-ion充電電池 | PR41 (312) | PR41 (312) | PR48 (13) | PR536 (10A) | PR41 (312) |
| 推奨聴力レベル | 軽度 中度 高度 | 軽度 中度 高度 重度 | 軽度 中度 高度 重度 HPレシーバーのみ(注4) | 軽度 中度 高度 | 軽度 中度 高度 重度 | 軽度 中度 高度 90のみ | 軽度 中度 高度 |
| MAGNIFY 100 [M10] | 両耳 303,000円 (補聴器本体:270,000円) 片耳 193,000円 (補聴器本体:160,000円) |  価格は除菌乾燥充電器 (33,000円) を含みます。スタンダード充電器との組合せは、表記の金額から13,000円引き。(充電器についてはP26参照) | 両耳 270,000円 片耳 160,000円 | 両耳 270,000円 片耳 160,000円 | 両耳 270,000円 片耳 160,000円 | 両耳 270,000円 片耳 160,000円 | |
| MAGNIFY 50 [M05] | 両耳 273,000円 (補聴器本体:240,000円) 片耳 173,000円 (補聴器本体:140,000円) | | 両耳 240,000円 片耳 140,000円 | 両耳 240,000円 片耳 140,000円 | 両耳 240,000円 片耳 140,000円 | 両耳 240,000円 片耳 140,000円 | |
| MAGNIFY 30 [M03] | 両耳 — 片耳 — | | 両耳 — 片耳 — | 両耳 158,000円 片耳 98,000円 | 両耳 158,000円 片耳 98,000円 | 両耳 158,000円 片耳 98,000円 | |

(注1) ダイレクトストリーミングはiPhone、ASHA対応のAndroid端末のみ。(注2) BTE R DはLEDインジケータの点滅状態で電源のオン/オフや充電残量などの確認ができます。(注3) 30クラスはBTE 13[MBB3]となり、ダイレクトストリーミングには対応していません。(注4) HPレシーバーには、専用のカスタマイヤモールド(別売)が必要です。
※ 耳かけ型のカスタマイヤチップ/イヤモールドは有料です。

※ 耳あな型は、耳あなの形状によって画像とは大きさが異なる場合があります。

WIDEX EVOKE™ [イヴォーク]

耳あな型補聴器 EVOKE 230AFBZX00077000 耳かけ型補聴器 EVOKE 230AFBZX00050000

イヴォークの
詳しい情報はこちら



使えば使うほど聞きやすく。

AIがあなたの「音の好み」を学習。

使い込むほどに頼れるパートナーへと成長する。

| クラス | AI機能 | チャンネル数 | 保証(注1) |
|------------------|------|--------|---------------------------|
| EVOKE 440 | ○ | 15 | プレミアムサービス 3年 +紛失補償 |
| EVOKE 330 | ○ | 12 | プレミアムサービス 2年 +紛失補償 |
| EVOKE 220 | ○ | 10 | 2年 |
| EVOKE 110 | — | 6 | 2年 |

LINE UP

| 製品名 | RIC 10 [ERBO] | F2 [E-F2] | FM [E-FM] | FA [E-FA] |
|------------------|------------------|--------------------------------|--------------|--------------|
| Bluetooth (注2) | — | ○ | — | — |
| 使用電池 | PR536(10A) | PR41(312) | PR41(312) | PR41(312) |
| 推奨聴力レベル | 軽度 中度 | 軽度 中度 高度 重度 HP レシーバーのみ(注3) | 軽度 中度 高度 | 軽度 中度 高度 |
| EVOKE 440 | | 両耳 870,000円 片耳 490,000円 | | |
| EVOKE 330 | | 両耳 520,000円 片耳 290,000円 | | |
| EVOKE 220 | | 両耳 410,000円 片耳 230,000円 | | |
| EVOKE 110 | | 両耳 310,000円 片耳 170,000円 | | |

| 製品名 | BTE13 D [EBB3D] | FP [E-FP] | CIC-M/CIC [E-CIC-M/E-CIC] | XP [E-XP] | IM/IP [E-IM/E-IP] |
|------------------|--------------------------------|--------------|--------------------------------|--------------|----------------------|
| Bluetooth (注2) | ○ | — | — | — | — |
| 使用電池 | PR48(13) | PR48(13) | PR536(10A) | PR41(312) | PR41(312) |
| 推奨聴力レベル | 軽度 中度 高度 重度 | 中度 高度 重度 | 軽度 中度 高度 90のみ | 軽度 中度 高度 | 軽度 中度 高度 IPのみ |
| EVOKE 440 | 両耳 870,000円 片耳 490,000円 | | 両耳 890,000円 片耳 500,000円 | | |
| EVOKE 330 | 両耳 520,000円 片耳 290,000円 | | 両耳 540,000円 片耳 300,000円 | | |
| EVOKE 220 | 両耳 410,000円 片耳 230,000円 | | 両耳 430,000円 片耳 240,000円 | | |
| EVOKE 110 | 両耳 310,000円 片耳 170,000円 | | 両耳 330,000円 片耳 180,000円 | | |

(注1)P31を参照してください。(注2)ダイレクトストリーミングはiPhoneのみ。(注3)HPLレシーバーには、専用のカスタムイヤモールド(別売)が必要です。

WIDEX ENJOY™ [エンジョイ]

耳あな型補聴器 ENJOY 301AFBZX00041000 耳かけ型補聴器 ENJOY 301AFBZX00042000

エンジョイの
詳しい情報はこちら



補聴器をもっと身近に。

搭載機能を絞り込むことでお求めやすい価格を実現。

LINE UP

| 製品名 | FS | FM |
|------------------|--------------------------------|-------------------------------|
| Bluetooth | — | — |
| 使用電池 | PR41(312) | PR41(312) |
| 推奨聴力レベル | 軽度 中度 高度 重度 HP レシーバーのみ(注3) | 軽度 中度 高度 |
| ENJOY 100 | 両耳 250,000円 片耳 140,000円 | |
| ENJOY 50 | 両耳 220,000円 片耳 120,000円 | |
| ENJOY 30 | — | 両耳 140,000円 片耳 85,000円 |

| 製品名 | FA | FP | XP |
|------------------|--------------------------------|--------------------------------|-----------|
| Bluetooth | — | — | — |
| 使用電池 | PR41(312) | PR48(13) | PR41(312) |
| 推奨聴力レベル | 軽度 中度 高度 | 中度 高度 重度 | 軽度 中度 高度 |
| ENJOY 100 | 両耳 250,000円 片耳 140,000円 | 両耳 270,000円 片耳 150,000円 | |
| ENJOY 50 | 両耳 220,000円 片耳 120,000円 | 両耳 240,000円 片耳 130,000円 | |
| ENJOY 30 | 両耳 140,000円 片耳 85,000円 | | — |

※プログラムボタンのないモデルのプログラム切替には、スマートフォンアプリまたは別売のリモコンが必要です。

※耳あな型は、耳あなの形状によって画像とは大きさが異なる場合があります。 ※耳かけ型のカスタムイヤチップ/イヤモールドは有料です。



WIDEX EVOKE™ WIDEX ENJOY™

シリーズカラー
名称一覧

番号 カラー名称

- 069 プラチナゴールド (標準色)
- 071 カプチーノブラウン (標準色)
- 118 テックブラック (標準色)
- 119 シルバーグレー (標準色)
- 021 ウォームベージュ
- 068 パールホワイト
- 075 ライムグリーン
- 076 スポーティレッド
- 077 フレッシュピンク
- 078 エーゲブルー
- 081 ナチュラルベージュ
- 121 チタニウムグレー
- 123 オータムベージュ
- 136 ディープブルー

※同じカラー名称でもシリーズ/モデルにより色が異なる場合があります。

※シリーズ/モデルによりお選びいただけない色がございます。

スマートフォンとつながる

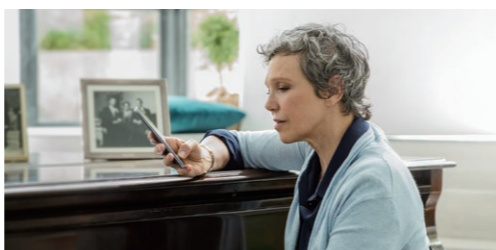


お手持ちのスマホとつながって、もっと快適、もっと便利に。
専用アプリをダウンロードすれば、さらに使い方の幅が広がります。

Bluetooth対応(ダイレクトストリーミング)

相手の声が直接補聴器から聞こえるので、快適に通話できます。
スマートフォン通話時に周りの音をカットして、通話相手の声だけを聞くことも可能です。
また、ワイヤレスイヤホンのように音楽や動画の音声を直接補聴器に伝送して楽しむことができます。

※ダイレクトストリーミング対応モデルはP.29をご確認ください。



Bluetooth補聴器について
詳しくはこちら



専用アプリで簡単操作

補聴器を手元で簡単に操作することができます。
※機種ごとに対応範囲が異なります。詳しくはP.29をご覧ください。

アプリについて
詳しくはこちら



お手持ちのスマートフォン
端末がアプリに適合して
いるかチェックできます



音量・音質の調節

スマートフォンの画面をタッチするだけで、聞こえ方のコントロールができます。



補聴器をさがす

補聴器を失くしたかな？という時に、スマートフォンで補聴器の場所を探せます。



AIが最適な音を提案

世界中のユーザーから蓄積したビッグデータを元に、AIが最適な音の設定を提案してくれます。



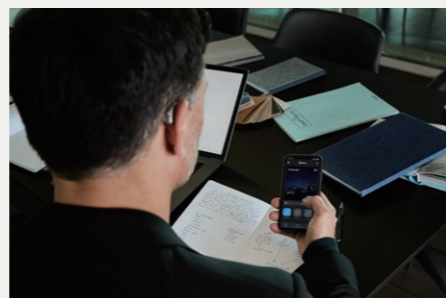
聞きたい方向

前からの音を優先的に聞きたい時、横並びや後ろにいる人の声を聞きたい時などに役立ちます。



お気に入りプログラム

よく行く場所での音設定をプログラムに登録しておけば、いつでも簡単に呼び出すことができます。



アクセサリ

大好きなテレビ、家族との集まり、友人とのお出かけ。
さまざまなシーンで活躍するワイヤレスアクセサリをご紹介します。

動画で使い方を紹介中！
詳しくはこちら



話者の声を補聴器に直接届ける

周囲の人の声を拾ってくれる、小型マイク兼中継器です。少人数でのおしゃべり、リモート会議、騒がしい場所での会話、講演会や運転中のハンズフリー通話など、さまざまな場面で活躍します。(Bluetooth対応のワイデックス補聴器専用)



WIDEX SOUND ASSIST (ワイデックス サウンド アシスト)



44,000円(税込)

- ・サイズ: 幅43×奥行43×高さ16mm
- ・連続使用時間: 5~10時間 (使用状況により異なります)
- ・電源: 充電電池内蔵
- ・本体重量: 32g
- ・1年保証

テレビがもっと楽しくなる

テレビの音を直接補聴器に届けるから、
一人でも家族と一緒にでも音量を気にせず思い切り楽しめます。

TV PLAY (テレビ プレイ)

テレビとつながり、迫力あるサウンドを直接補聴器に届けます。



44,000円(税込)

- ・サイズ: 幅158×奥行82×高さ22mm
- ・電源: テレビのUSB端子と接続
- ・1年保証

TV-DEX (テレビ デックス)

テレビやオーディオ機器と無線でつながり、
高品質なステレオ音声を楽しめます。



44,000円(税込)

- ・サイズ(コントローラー): 幅50×奥行81×高さ15mm
- ・連続使用時間: 約10時間
- ・充電電池内蔵(コントローラー)
- ・1年保証

補聴器を手元で操作できる

補聴器本体のボタンが小さくて
操作しづらい場合などに便利です。

RC-DEX (アールシー デックス)

音量調節やプログラム切替が簡単にできる
リモコンです。



22,000円(税込)

- ・サイズ: 幅30×奥行52×高さ16mm
- ・電池: コイン型リチウム電池 (CR2032)
- ・本体重量: 17g
- ・1年保証

周辺機器対応一覧

(注) ENJOY30クラスは非対応。

| 製品名 | MOMENT | | | | MAGNIFY | | | | EVOKE | | | | ENJOY | | |
|--------------------|--|--------------------|-------|----------------------|---|--------------------|-------|--------|-----------------|-------------------------|-------|----------------------|-------|------------------|----|
| | SmartRIC R D/ sRIC R D/ RIC 312 D/ BTE R D/ BTE 13 D | RIC 10/ BTE 312 | CIC-M | CIC/ XP/ IM/IP | mRIC R D/ RIC 312 D/ BTE R D/ BTE 13 D | BTE 312/ BTE 13 | CIC-M | CIC/XP | F2/ BTE 13 D | RIC 10/ FM/FA/ FP | CIC-M | CIC/ XP/ IM/IP | FS | FM/ FA/ FP | XP |
| WIDEX SOUND ASSIST | ● | — | — | — | ● | — | — | — | — | — | — | — | — | — | — |
| TV-DEX | ● | ● | — | ● | ● | ● | — | ● | ● | ● | — | ● | ● | ●(注) | ● |
| TV PLAY | ● | — | — | — | ● | — | — | — | ● | — | — | — | — | — | — |
| RC-DEX | ● | ● | — | ● | ● | ● | — | ● | ● | ● | — | ● | ● | ●(注) | ● |

※アクセサリ使用時は、補聴器の電池寿命が通常使用時に比べ短くなります。※携帯電話・スマートフォンの仕様によっては、スマートフォン連携やアプリの操作ができないことがあります。
※周囲の電波環境によっては、周辺機器との通信及びアプリの動作が影響を受けることがあります。

アクセサリ

WIDEX CROS [クロス]

補聴器と組み合わせて使う、聞こえにくい耳用の送信器

聞こえにくい側の耳にWIDEX CROS (送信器) を、聞こえる側の耳に補聴器を装着することで、送信器が拾った音を瞬時に補聴器に届けます。片側の耳が全く聞こえない (一側聾)、あるいはほとんど聞こえない方でも左右両方からの音を聞くことができます。



99,000円 (税込)

- ・電池寿命は約150時間 (FAは約120時間)
- ・オープンイヤチップで長時間の装着もらくらく
- ・軽くて目立たないデザイン
- ・1年保証



※FAモデルは本体での音量コントロールが可能です。

CROS対応補聴器

| 製品名 | MOMENT | | | | MAGNIFY | | | | EVOKE | | | ENJOY | | | |
|------|--|--------------------|-------|----------------------|---|--------------------|-------|------------|-----------------|-------------------------|-------|----------------------|----|--------------|----|
| | SmartRIC R D/ sRIC R D/ RIC 312 D/ BTE R D/ BTE 13 D | RIC 10/ BTE 312 | CIC-M | CIC/ XP/ IM/IP | mRIC R D/ RIC 312 D/ BTE R D/ BTE 13 D | BTE 312/ BTE 13 | CIC-M | CIC/ XP | F2/ BTE 13 D | RIC 10/ FM/ FA/FP | CIC-M | CIC/ XP/ IM/IP | FS | FM/FA/ FP | XP |
| CROS | — | ● | — | ● | — | ● (注) | — | ● (注) | — | ● | — | ● | ● | ● (注) | ● |

(注) MAGNIFY30、ENJOY30クラスは非対応。

充電器

4時間のフル充電で、RICタイプで18~20時間、耳かけ型で24~36時間の使用が可能です。

※使用できる時間は、補聴器の使用状態や環境によって異なります。

除菌乾燥充電器

充電機能に加えて、除菌と乾燥を同時に行うことのできる便利な充電器です。



単品価格

33,000円 (税込)

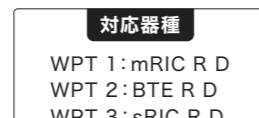
- ・WPC1: 幅83×奥行40×高さ70mm
- ・WPC2: 幅122×奥行58×高さ78mm
- ・本体重量 WPC1: 100g WPC2: 132g
- ・動作時間: 4時間 (充電)、30分 (除菌・乾燥)
- ・電源: 付属のACアダプタ
- ・2年保証

※イヤチップ/イヤモールド (P.27) を付けたままでも使用できます。



スタンダード充電器

コンパクトで使いやすい標準的な充電器です。



単品価格

20,000円 (税込)

- ・WPT1・2: 幅85×奥行29×高さ52mm
- ・WPT3: 幅77×奥行27×高さ51mm
- ・本体重量 WPT1・2: 70g WPT3: 85g
- ・動作時間: 4時間 (充電)
- ・電源: 付属のACアダプタまたはUSB接続
- ・2年保証

※dry-cap uv 2.1* (P.27) との併用がおすすめです。



イヤチップ/イヤモールド

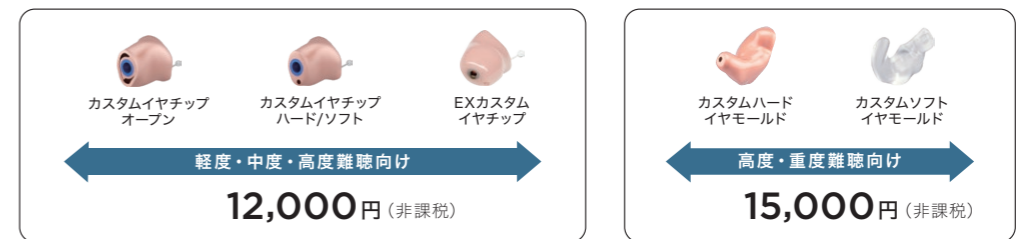
耳型をとって作成するため、よりフィット感も増し、音漏れによるハウリングを軽減するのにも効果的です。

カスタムイヤチップ/カスタムイヤモールド

聴力や装着感によって自分に合ったイヤチップが選べます。耳あなの形に合わせて作成するので、耳にぴったりフィットしてずれにくい。いつも同じ位置につけられるので、聞こえ方が安定します。

対応モデル:

RICタイプ、フック&チューブ仕様時の耳かけ型



ソフトタイプ: 8色 (右記)
ハードタイプ: ベージュ



耳かけ型用イヤモールド (価格は非課税)

| 形状 | スタンダード | セミカナル | カナル | ミニカナル | スケルトン | カラー |
|--------------------------------|-------------|-------|-----|-------|-------|-----------------------------------|
| | ハード 10,000円 | ● | — | ● | ● | |
| ソフト 10,000円 スーパーソフト 12,000円 | ● | ● | ● | — | — | ● クリア ● ピンク ● ベージュ ● レッド ● ブルー |
| シリコン 40/70 10,000円 | ● | — | ● | ● | — | ● クリア ● クリアピンク ● ベージュ ● レッド ● ブルー |

※シリコンの40は70に比べて柔らかく、装着時の圧迫感が少なくなりますが、耐用年数が短くなります。

※お選びいただけるカスタムイヤチップ・イヤモールドについて、詳しくは取扱店にご相談ください。

※ソフトタイプ (シリコン製) は、ハードタイプよりも耐用年数が短くなります。

お手入れ用具

大切な補聴器を快適に使い続けるには、こまめなケアが大切です。

dry-cap uv 2.1* (ドライキャップ ユーブイ 2.1*)

充電しながら除菌と乾燥ができる汎用の除菌乾燥器です。ポータブル充電器、スタンダード充電器との使用がおすすめです。

8,800円 (税込)

- ・動作時間: 120分 (ドライ&クリーンモード) / 2分 (クリーンモード)
- ・電源: ACアダプタまたはUSB接続
- ・サイズ: 幅120×奥行120×高さ120mm
- ・本体重量: 315g
- ・2年保証



PerfectDry Lux (パーフェクトドライ ラックス)

乾燥と360°UV-Cライトでの除菌ができる、乾燥剤不要の電気乾燥器です。低温で乾燥させるので、電池を入れたまま使用できます。

9,900円 (税込)

- ・乾燥時間: 45分
- ・電源: ACアダプタまたはUSB接続
- ・サイズ: 幅92×奥行72×高さ47mm
- ・本体重量: 160g
- ・3年保証



全モデル共通機能一覧

| 機能名称 | 説明 | 機能名称 | 説明 |
|------------------|--|-----------|--|
| トゥルー インプットテクノロジー | 入力音のダイナミックレンジを5~113dBに拡張。かすかな音から大きな音まで多くの音をとりながら劣化の少ない音質、音声情報を維持します。 | スマートスピーク | 電池切れの警告や、補聴器のプログラムの状態などを日本語の音声で案内します。 ※MAGNIFY30とENJOY30を除く |
| 騒音制御・SIS語音強化システム | 言葉と騒音が混在している環境下で、騒音を抑えつつ言葉を強調して伝えてくれます。 | インターイヤー | 左右の補聴器が連携して働き、聞こえを向上させます。CIC-Mは非対応。 |
| ソフトレベル 騒音抑制 | エアコンや換気扇の音といった、小さくわずらわしい音を抑えて、言葉をより聞き取りやすくしてくれます。 | サウンドダイアリー | ユーザーの日常の音環境を自動的に記録します。今後のフィッティングに役立ちます。 |

搭載機能一覧 (シリーズ・クラス別)

| 機能名称 | 説明 | MOMENT | | | | MAGNIFY | | | EVOKE | | | | ENJOY | | |
|-------------------------|--|--------|-----|-----|-----|---------|----|----|-------|-----|-----|-----|-------|----|----|
| | | 440 | 330 | 220 | 110 | 100 | 50 | 30 | 440 | 330 | 220 | 110 | 100 | 50 | 30 |
| ピュアサウンド™ | 補聴器からの増幅音と、補聴器を介さない原音との到達タイムラグを減らし、ストレスの少ない自然で快適な聞こえを実現します。耳あな型、P、HPLシーバーは非対応。 | ● | ● | ● | ● | — | — | — | — | — | — | — | — | — | — |
| トゥルーアコースティクス™ | 個々の聞こえと装着状態に応じて補聴器の音を適切に補正。初めて使う方でも満足度の高い聞こえを提供します。 | ● | ● | ● | ● | ● | ● | — | — | — | — | — | — | — | — |
| [AI機能] マイサウンド | 世界中のフィデックスユーザーの音質設定を蓄積したビッグデータを元に、その場に合わせた最適な音質設定を提案します。モデル名末尾がDのモデルのみ。 | ● | ● | ● | — | — | — | — | — | — | — | — | — | — | — |
| [AI機能] サウンドセンス ラーン | 専用アプリで提示される音から聞きやすい音を選ぶだけで自分好みの音にカスタマイズすることができます。モデル名末尾がDのモデル/F2のみ。 | ● | ● | ● | — | — | — | ● | ● | ● | — | — | — | — | — |
| [AI機能] サウンドセンス アダプト | 補聴器が使用者の音の好みを学習し、自動で聞きやすい音に調整してくれます。EVOKEのCIC-Mは非対応。 | ● | ● | ● | — | — | — | ● | ● | ● | — | — | — | — | — |
| サウンドクラス シーン数 | あらゆる環境下で音の変化を常に分析し、自動的により快適な聞こえを作り出します。シーン数が多いほどよりその場に合った聞こえを作り出せます。 | 11 | 7 | 4 | 3 | — | — | 11 | 7 | 4 | 3 | — | — | — | — |
| チャンネル数 | 低音域から高音域までの音をいくつに分割処理しているかを示しています。人の耳の動きに合わせたチャンネルフィルター構造を採用しています。 | 15 | 12 | 10 | 6 | 6 | 4 | 4 | 15 | 12 | 10 | 6 | 6 | 4 | 4 |
| リアルタイムスピーチエンハンサー | 個々のユーザーの聴力レベルと周囲の環境に合わせて、さまざまな環境で言葉をより明瞭に聞き取りやすくしてくれます。 | ● | — | — | — | — | — | ● | — | — | — | — | — | — | — |
| スピーチエンハンサー | 個々のユーザーの聴力レベルと周囲の環境に合わせて、言葉を聞き取りやすくしてくれます。 | ● | ● | — | — | — | — | ● | ● | — | — | — | — | — | — |
| スマートウインドマネージャー (風雑音 減衰) | 風切り音だけを軽減し、言葉を聞き取りやすくしてくれます。CIC/CIC-Mには非搭載。 | ● | — | — | — | — | — | ● | — | — | — | — | — | — | — |
| ロケーター | 周囲の環境に合わせて、マイクが音を拾う範囲を自動的に調整します。音の出所が分かりやすくなります。CIC/CIC-Mには非搭載。 | ● | ● | ● | ● | ● | ● | ● | ● | ● | ● | ● | ● | ● | — |
| 新変速コンプレッション | 状況に応じて対応スピードを変化させ、聞こえを最適化します。 | ● | ● | ● | ● | — | — | ● | ● | ● | ● | — | — | — | — |
| トゥルーサウンドソフトナー | 食器がぶつかる音などの衝撃音を和らげます。 | ● | ● | ● | — | — | — | ● | ● | ● | — | — | — | — | — |
| トゥルーサウンドAOC | 音の出力時に発生するひずみを事前に検知し抑えます。 | ● | ● | ● | — | — | — | ● | ● | ● | — | — | — | — | — |
| 高音域 強調 | 高い周波数の音を強調することで、音楽や自然の音を豊かにしてくれます。 | ● | — | — | — | — | — | ● | — | — | — | — | — | — | — |
| デジタル ピナ | 人間の耳介のように働き、音のする方向の特定を容易にします。耳あな型には非搭載。 | ● | ● | — | — | — | — | ● | ● | — | — | — | — | — | — |
| オーディビリティエクステンダー | 音量を大きくしても聞こえない高音域を、聞こえる音域 (低音域) に移調して再生します。 | ● | ● | ● | ● | ● | — | ● | ● | ● | ● | ● | — | — | — |
| リスニングプログラム | 使用環境に応じて、聞こえ方のプログラム切替ができます。プログラムボタン付及びアプリ・リモコン対応モデルのみ。 | 5 | 4 | 3 | 3 | 3 | 3 | 5 | 4 | 3 | 3 | 3 | 3 | 3 | 3 |

スマートフォンアプリのダウンロード

| | MOMENT アプリ | MAGNIFY アプリ | EVOKE アプリ | TONELINK アプリ |
|---------------------|------------|-------------|-----------|--------------|
| App Store からダウンロード | | | | |
| Google Play で手に入れよう | | | | |

※ スマートフォンの機種により使用できない場合がありますので予めご確認ください。
※ iPhone 6S以降 (iOS 13.3以降) で対応。 ※ Android 7.0以降、Bluetooth 4.2以降で対応。

スマートフォン対応一覧 (シリーズ・モデル別)

| 概要 | 説明 | MOMENT | | | | MAGNIFY | | | EVOKE | | ENJOY | |
|-------------------|--|---|----------------|---|------|----------------|--------------------------------------|------|-----------------|-------------|-------|-------------|
| | | 耳あな型 | RIC 10/BTE 312 | SmartRIC R D/sRIC R D/ RIC 312 D/BTE R D/BTE 13 D | 耳あな型 | BTE 312/BTE 13 | mRIC R D/ RIC 312 D/BTE R D/BTE 13 D | 耳あな型 | RIC 10/FM/FA/FP | F2/BTE 13 D | 耳あな型 | FS/FM/FA/FP |
| ダイレクト スตรีミング | 電話に出ると相手の声が補聴器に直接届く。スマートフォンで再生した動画や音楽を補聴器で聞くことができる。(Androidは、ASHA対応端末のみ) | — | — | iPhone/Android | — | — | iPhone/Android | — | — | iPhone | — | — |
| スマートフォンアプリで補聴器を操作 | プログラム変更 | 登録されたプログラムを切り替える。 | ● | ● | ● | ● | ● | ● | ● | ● | ● | ● |
| | 音量調節 | 補聴器の音量調節や消音を行う。TONELINK以外のアプリは左右別々に行うことが可能。 | ● | ● | ● | ● | ● | ● | ● | ● | ● | ● |
| | 方向の選択 | 聞きたい音の方向を選択する。 | ● | ● | ● | ● | ● | ● | ● | ● | ● | ● |
| | 補聴器をさがす | 補聴器を紛失した時にスマートフォンと補聴器が最後に通信した場所を表示する。 | — | ● | ● | — | ● | ● | — | ● | ● | — |
| | 音質調整 | 低音、中音、高音ごとに細かく音質を調整して音をカスタマイズする。 | — | ● | ● | — | ● | ● | — | ● | ● | — |
| | マイサウンド | 環境ややりたいことを選んで世界から蓄積されたビッグデータを検索、最適な音の設定を提案する。 | — | ● | ● | — | — | — | — | — | — | — |
| | サウンドセンス ラーン | サウンドセンス ラーンで提案される音を選んで自分で好みの音をつくる。 | — | ● | ● | — | — | — | — | ● | ● | — |
| | マイガイド | 補聴器の使い方のヒントや問題解決方法を動画などでわかりやすく解説する。 | — | ● | ● | — | — | — | — | — | — | — |
| | アクセサリ (注2) | TV PLAYやWIDEX SOUND ASSISTの音量や音質の調整が可能。 | — | ● | ● | — | ● | ● | — | ● | ● | — |

(注1) MAGNIFY30、ENJOY30クラスは非対応。
(注2) アクセサリ本体は別売。補聴器とアクセサリによっては使用できない場合があります。
(注3) EVOKEアプリはWIDEX SOUND ASSISTには非対応。

性能一覧

| シリーズ名 | モデル名 | レシーバー | 90dB入力最大出力 (dB SPL) | | 最大音響利得 | 誘導コイル最大感度 | | 使用電池 | 電池寿命 連続時間 (約) |
|------------------------------------|------------------------------|-------|---------------------|----------|--------|-----------|------------|-------------|------------------|
| | | | HFA-OSPL90 | 最大OSPL90 | | HFA-FOG | HFA-MASL | | |
| MOMENT 440 330 220 110 | CIC-M/CIC | 80 | 104 | 110 | 53 | - | - | PR536 (10A) | 110h |
| | | 90 | 113 | 116 | 56 | - | - | PR536 (10A) | 110h |
| | IM (PB無償オプション)(VC有償オプション) 注1 | - | 109 | 114 | 55 | - | - | PR41 (312) | 145h |
| | IP (PB無償オプション)(VC有償オプション) 注1 | - | 115 | 119 | 59 | - | - | PR41 (312) | 135h |
| | XP (TC無償オプション) | - | 115 | 120 | 59 | 85 | - | PR41 (312) | 145h |
| | RIC 10 注2 | S | 103 | 107 | 52 | - | - | PR536 (10A) | 95h |
| | | M | 112 | 116 | 58 | - | - | PR536 (10A) | 90h |
| | RIC 312 D (PB)(TC) 注2 | S | 103 | 108 | 52 | 80 | - | PR41 (312) | 160h |
| | | M | 111 | 115 | 57 | 86 | - | PR41 (312) | 150h |
| | | P | 121 | 123 | 61 | 90 | - | PR41 (312) | 140h |
| | sRIC R D (PB) 注2 | HP | 128 | 135 | 71 | 100 | - | PR41 (312) | 140h |
| | | M | 115 | 117 | 59 | - | - | 充電電池 | 注3 |
| | SmartRIC R D 注2 | P | 123 | 124 | 63 | - | - | 充電電池 | 注3 |
| | | M | 115 | 119 | 60 | - | - | 充電電池 | 注4 |
| BTE 312 (PB) 注2 | P | 123 | 124 | 62 | - | - | 充電電池 | 注4 | |
| | - | 123 | 130 | 53 | - | - | PR41 (312) | 140h | |
| BTE R D (VC) (PB) (TC) 注2 | - | 127 | 136 | 62 | 91 | - | 充電電池 | 注5 | |
| BTE 13 D (VC) (PB) (TC) 注2 | - | 127 | 136 | 62 | 91 | - | PR48 (13) | 200h | |
| MAGNIFY 100 50 30 | CIC-M/CIC | 80 | 104 | 110 | 53 | - | - | PR536 (10A) | 110h |
| | | 90 | 113 | 116 | 56 | - | - | PR536 (10A) | 110h |
| | XP (TC無償オプション) | - | 115 | 120 | 59 | 85 | - | PR41 (312) | 145h |
| | RIC 312 D (PB)(TC) 注2 | S | 103 | 108 | 52 | 80 | - | PR41 (312) | 160h |
| | | M | 111 | 115 | 57 | 86 | - | PR41 (312) | 150h |
| | | P | 121 | 123 | 61 | 90 | - | PR41 (312) | 140h |
| | | HP | 128 | 135 | 71 | 100 | - | PR41 (312) | 140h |
| | mRIC R D (PB) 注2 | M | 115 | 117 | 59 | - | - | 充電電池 | 注3 |
| | | P | 123 | 124 | 63 | - | - | 充電電池 | 注3 |
| | BTE 312 (PB) 注2 | - | 123 | 130 | 53 | - | - | PR41 (312) | 140h |
| BTE R D (VC) (PB) (TC) 注2 | - | 127 | 136 | 62 | 91 | - | 充電電池 | 注5 | |
| BTE 13 D/BTE 13 (VC) (PB) (TC) 注2 | - | 127 | 136 | 62 | 91 | - | PR48 (13) | 200h | |
| EVOKE 440 330 220 110 | CIC-M/CIC | 80 | 103 | 109 | 52 | - | - | PR536 (10A) | 110h |
| | | 90 | 112 | 116 | 55 | - | - | PR536 (10A) | 110h |
| | IM (PB無償オプション)(VC有償オプション) 注1 | - | 108 | 113 | 55 | - | - | PR41 (312) | 150h |
| | IP (PB無償オプション)(VC有償オプション) 注1 | - | 115 | 118 | 59 | - | - | PR41 (312) | 145h |
| | XP (TC無償オプション) | - | 115 | 119 | 60 | 84 | - | PR41 (312) | 145h |
| | RIC 10 注2 | S | 103 | 107 | 52 | - | - | PR536 (10A) | 95h |
| | | M | 112 | 116 | 58 | - | - | PR536 (10A) | 90h |
| | F2 (PB) (TC) 注2 | S | 104 | 109 | 53 | 80 | - | PR41 (312) | 160h |
| | | M | 113 | 116 | 57 | 86 | - | PR41 (312) | 150h |
| | | P | 121 | 123 | 61 | 90 | - | PR41 (312) | 140h |
| HP | | 128 | 134 | 72 | 100 | - | PR41 (312) | 140h | |
| FM (PB) 注2 | - | 123 | 130 | 54 | - | - | PR41 (312) | 140h | |
| BTE 13 D (VC) (PB) (TC) 注2 | - | 127 | 136 | 62 | 91 | - | PR48 (13) | 200h | |
| FA (VC) (PB) (TC) 注2 | - | 126 | 133 | 59 | 89 | - | PR41 (312) | 140h | |
| FP (VC) (PB) (TC) | - | 128 | 135 | 65 | 97 | - | PR48 (13) | 240h | |
| ENJOY 100 50 30 | XP (TC無償オプション) | - | 115 | 119 | 60 | 84 | - | PR41 (312) | 145h |
| | FS (PB) (TC) 注2 | S | 104 | 109 | 53 | 80 | - | PR41 (312) | 160h |
| | | M | 113 | 116 | 57 | 86 | - | PR41 (312) | 150h |
| | | P | 121 | 123 | 61 | 90 | - | PR41 (312) | 140h |
| | HP | 128 | 134 | 72 | 100 | - | PR41 (312) | 140h | |
| | FM (PB) 注2 | - | 123 | 130 | 54 | - | - | PR41 (312) | 140h |
| FA (VC) (PB) (TC) 注2 | - | 126 | 133 | 59 | 89 | - | PR41 (312) | 140h | |
| FP (VC) (PB) (TC) | - | 128 | 135 | 65 | 97 | - | PR48 (13) | 240h | |

注1: ボリュームコントロール有償オプションは片耳10,000円です。

注2: 各シリーズのSmartRIC、RIC 10、FS、F2、sRIC R D、mRIC R D、RIC 312 D、FM、BTE 312、FA、BTE R D、BTE 13 D、BTE 13モデルは、ワイデックスフレックス (オプション別売) への対応が可能です。(取扱店へお問い合わせください)

注3: リチウムイオン充電電池の連続使用時間の目安は4時間の満充電で、約20時間です。(ストリーミング使用なし、ストリーミング8時間を含む場合は約18時間)

注4: リチウムイオン充電電池の連続使用時間の目安は4時間の満充電で、約37時間です。(ストリーミング使用なし、ストリーミング8時間を含む場合は約27時間)

注5: リチウムイオン充電電池の連続使用時間の目安は4時間の満充電で、約36時間です。(ストリーミング使用なし、ストリーミング8時間を含む場合は約24時間)

※性能はJIS C5512:2015に準拠しています。(通常使用時とは数値が異なる場合があります) ※オーダーメイド補聴器は、耳あなの形状や難聴の程度によって適合しない場合があります。※VCはボリュームコントロール、PBはプログラムボタン、TCはテレコイルのことです。※空気電池や充電電池の電池寿命は、補聴器の設定や使用状況によって変わることがあります。また、季節によっても変化することがあります。(1日当たりの使用時間が短い場合や冬季など低温で乾燥した条件下で使用した場合、電池寿命は表示より短くなる場合があります) ※ストリーミングなど他の機器と通信して使用した場合、空気電池や充電電池の電池寿命が短くなります。

保証とアフターサービス

ご購入後でも安心してお使いいただくために

ワイデックスでは充実したアフターサービスをご用意しています。

| | 製品保証 | 有償オプション購入時 |
|--------------------------|------------------------------|------------------------------|
| Widex Reward MOMENT 440 | 修理保証期間3年 + 3年間で1回の紛失補償 | 修理保証期間4年 + 4年間で2回の紛失補償 |
| EVOKE 440 | 修理保証期間3年 + 3年間で1回の紛失補償 | 修理保証期間4年 + 4年間で2回の紛失補償 |
| MOMENT 330 EVOKE 330 | 修理保証期間2年 + 2年間で1回の紛失補償 | 修理保証期間3年 + 3年間で2回の紛失補償 |
| 上記以外 (障害者総合支援法モデルを除く) | 修理保証期間2年 | 修理保証期間3年 + 3年間で1回の紛失補 |

ご愛用の補聴器にさらなる安心を。『1年延長保証・紛失補償』(有償オプション)

片耳 20,000円 (非課税) / 両耳 40,000円 (非課税)

● 「修理保証」期間を1年間延長いたします。

● 「紛失補償」が1回分追加となります。(延長期間を含む「修理保証」期間中にご利用いただけます。)

※ WidexReward対象器種のカラーケース交換は4年間で1回のみ、シェル再作無償は4年間となります。



補聴器本体のご購入時のみ、ご加入いただけます。片耳の有償オプションご購入で両耳の補聴器を対象にすることはできません。障害者総合支援法対象モデルには適用できません。

● 「修理保証」期間内に生じた自然故障についての修理は無償で対応します。

※ DEXリモコンは1年保証です。

※ RICタイプのレシーバー、イヤワイヤ、およびイヤワイヤ付レシーバーは2年保証です。

※ MOMENT440/EVOKE440のイヤワイヤ付レシーバーは3年保証です。

※ 充電式補聴器の充電器は2年保証です。

※ ケース、フック、電池等の付属品や、イヤモールド、イヤチップ等のアクセサリ類は保証対象外となります。

※ 修理費用は非課税です。

● 「紛失補償」は、補聴器を紛失された場合に、対象期間中に限り、同等品を提供します。警察署や交番に遺失届を提出し、受理番号を控えて、購入されたお店にご連絡ください。

以下のような場合には保証対象外となります

● 修理依頼時に、保証書の提示が無かった場合。

● お客様、または第三者が故障原因であった場合。*

● 取扱説明書、カタログ等の使用説明によらない使用状態での故障。*

● 天変地異、異常気象が故障原因であった場合。*

※ WidexReward対象商品を除く。

オーダーメイド補聴器の形状が、耳に合わない場合の無償再製作について

● ご購入より1年以内であれば無償で再製作いたします。

Widex Reward
【ワイデックス リワード】

ワイデックス
最上位モデルだけの
特別なサポート

リワード対象器種: WIDEX MOMENT 440 全モデル

*対象器種は予告なく変更となる場合があります。詳しくは店頭でご確認ください。

● 保証期間内に生じた、いかなる故障であっても無償で修理対応いたします。*

● 耳かけ型は、保証期間中1回に限りお好みのカラーへのケース無償交換を承ります。

● 耳あな型は、形状が耳に合わない場合のシェル再作が保証期間中無償となります。

有償オプション「1年延長保証・紛失保証」を購入された場合

● 延長保証期間中もあらゆる故障が無償修理の対応となります。*

● カラーケースの無償交換は延長期間を含む4年間で1回までとなります。

● 耳あな型のシェル再作の無償期間も1年延長となります。

※ 修理不可能と判断した場合を除きます。

詳しくはこちら

