

ENJOY フィッティングガイド

Noah4をお使いの場合は、Noah4を起動してオーディオグラムなど顧客情報を登録します。

顧客情報の登録が終わったら、モジュールリストから「COMPASS GPS」を起動し、**4**へお進みください。

1 COMPASS GPS を起動します。



ENJOYのフィッティングには、COMPASS GPS V3.3以降が必要です。

2 COMPASS GPS スタンドアローン データベースにログインします。

イニシャル：ADM
パスワード：GPS
(いずれも半角大文字)

3 COMPASS GPS スタンドアローンデータベースに顧客情報を登録します。
新規フィッティングの場合は、「新しいセッション」を、微調整の場合は保存されているセッションを選択し、「セッションを開く」をクリックします。

微調整の場合は、調整に使用するセッションをクリック

オーディオグラムの入力

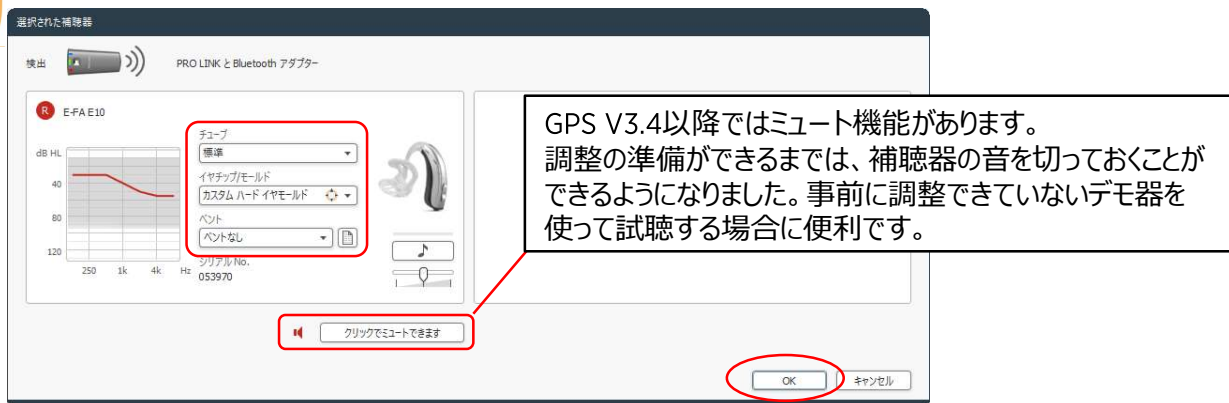
4 補聴器やUSB Linkなどの接続機器（インターフェイス）をお客様に装着していただき、「接続」をクリックします。



5 補聴器の左右を指定し、「次へ」をクリックします。



6 補聴器の音響構成を指定し、「OK」をクリックします。



「補聴器データ」画面

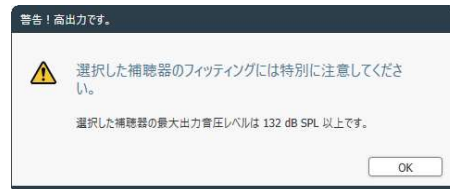
調整済みの補聴器の場合は、下記画面が表示されます。該当するボタンをクリックします。



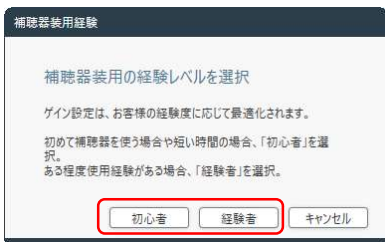
補聴器データ：再調整の場合
新規フィッティング：試聴器などを新たに調整する場合

「警告！高出力です。」画面

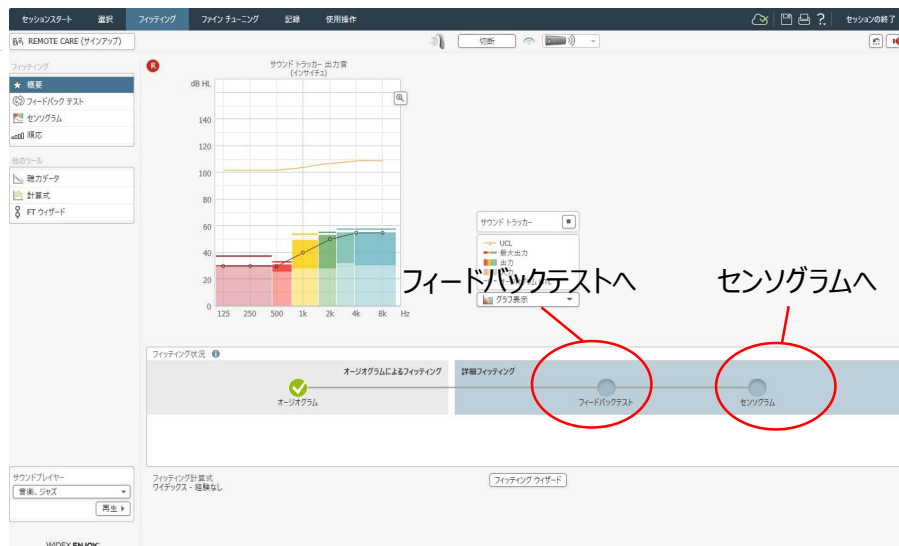
出力の大きな補聴器の場合は、出力に注意する画面が表示されます。内容を確認し、「OK」ボタンをクリックします。



7 新規フィッティングの場合、装用者の補聴器経験を選択します。該当するボタンをクリックします。



8 「フィードバックテスト」「センソグラム」測定を行います。



<フィードバックテスト画面>

9

「ノイズレベル」がすべてグリーンになっているか確認します。



10

測定する側のボタンをクリックしフィードバックテストを行います。

右耳 右→左連続 左耳

フィードバックテスト状況

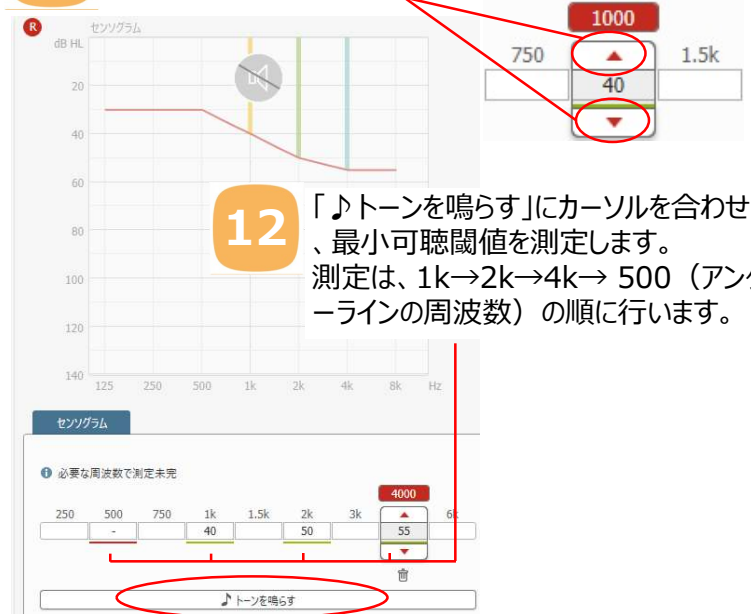
テスト未完了：測定されていません

- ✔：会話聴取に必要なゲインを確保している状態
- ⚠：必要な利得を確保できない可能性あり

<センソグラム画面>

11

測定する周波数の欄をクリックした後、上下の矢印キーで音のレベルをあわせませす。



12

「♪トーンを鳴らす」にカーソルを合わせ、最小可聴閾値を測定します。測定は、1k→2k→4k→500（アンダーラインの周波数）の順に行います。

聴力レベルの変化が急な場合はその他の周波数も測定します。

フィードバックテスト結果が悪かった場合

- ① 周りが静かなこと、補聴器の装用具合を確認
- ② 耳せんのサイズやベント径を確認
- ③ グラフで利得を確認
- ④ 会話の音量が足りているかどうか確認
- ⑤ イヤモードやシェルの形状の見直し

13

「ファインチューニング」をクリックし、音の大きさや音質の設定を行います。



IGラウド

- ・かなり大きな音
- ・衝撃音の聞こえ
- ・自分の声（低域）

IGノーマル

- ・会話レベル
- ・少し大きめの音
- ・テレビの音

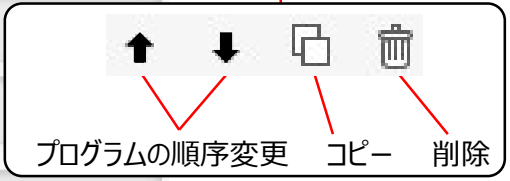
IGソフト

- ・小さな音の聞こえ方
- ・静かな場所での物音
- ・遠くの音の聞こえ方

14 プログラムを追加する場合は、「プログラムマネージャー」をクリックします。



15 追加するプログラムを選択し、「→」をクリックします。



一部のENJOYには、万能プログラム以外にミュージックプログラムが設定されています。
ミュージックプログラムは削除できませんが、iPhoneからストリーミングする場合は削除せず、残しておくことをお勧めします。

16 プログラムの追加が終わったら、「調整」をクリックします。

17 「使用操作」をクリックし、DEX設定や補聴器の構成を確認します。



RC-DEXとTV-DEXは、使用するためにマッチングが必要です。使用するDEXの項目をクリックし、「マッチングの開始」をクリックしてマッチングを行います。
※COM-DEX、CALL-DEX、UNI-DEX、FM+DEXはマッチング不要です。

18 「補聴器構成」をクリックし、お知らせ音などの設定を行います。



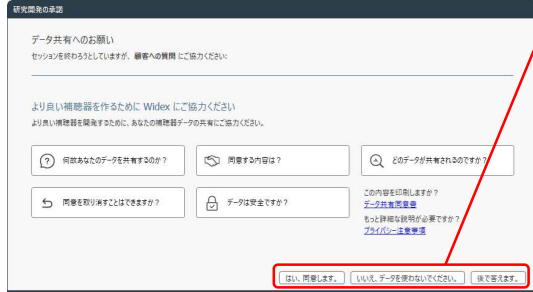
スピーカーのアイコンをクリックするとお知らせ音が再生されます。



19 調整が終わったら、「セッションの終了」をクリックします。

20 セッション終了後の動作をクリックします。
セッションを終了：選択している顧客画面に戻ります。
COMPASSを閉じる：GPSを閉じます。

「補聴器データ」画面



フィッティング用パソコンがインターネットに接続できる場合、データ共有に関する画面が表示されます。
内容をご確認の上、いずれかを選択してください。
※お客様の個人情報は含まれません。

