

# ワイデックス リモート ケア操作ガイド (販売店様向け)

WIDEX

2022年 12月改訂



## ● ワイデックス リモート ケアの事前準備

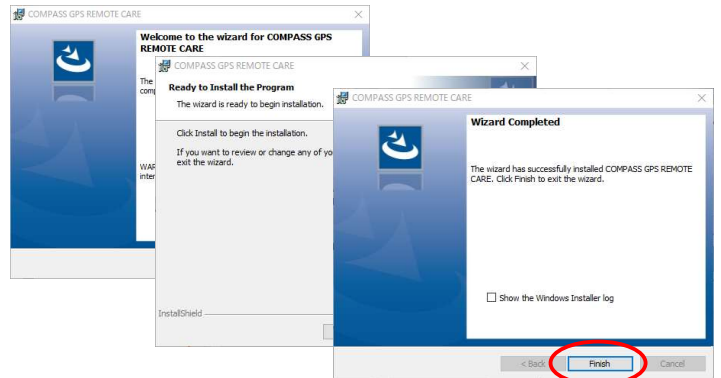
リモート ケアを使って遠隔フィッティングを行う前に次の作業が必要です。

- フィッティング用パソコンへ「リモート ケア ソフト」のダウンロードとインストール（初回のみ）
- リモートリンクのペアリング（GPS・スマートフォン）

※Noah4またはGPSの顧客データごとにリモートリンクのペアリングが必要です。

## ● パソコン用リモート ケア ソフトのダウンロードとインストール（初回のみ）

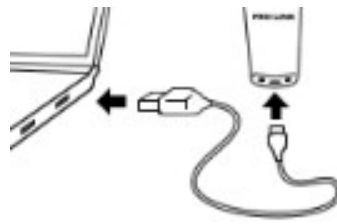
1. インターネットブラウザで「ワイデックスプロ」を検索し、Widexpro.comページを開きます。
2. 「メニュー」→「資料・カタログ ダウンロード」→「REMOTE CARE」→「ワイデックス リモートケア ソフト」→「ダウンロード」の順にクリックして、ソフトをダウンロードします。
3. ダウンロードした「CompassGpsRemoteCare(.exe)」を右クリックし、「管理者として実行」をクリックします。
4. ユーザーアカウント制御画面で、「はい」をクリックします。
5. 「NEXT >」をクリックします。
6. 「Install」をクリックします。
7. 「Finish」をクリックします。



## ● リモートリンクと顧客データのペアリング

※この作業は、遠隔フィッティングを行うお客様のデータごとに初回のみおこないます。

- ① 遠隔フィッティングを行うお客様データ
- ② リモートリンクを付属のUSBケーブルを使ってフィッティングパソコンに接続します。
- ③ リモートリンク上部のLEDが緑色に点灯するまで電源ボタンを長押しし、電源をオンにします。



リモートリンク

- ④ 「REMOTE CARE(サインアップ)」をクリックします。
- ⑤ 「リモートリンクの登録」をクリックします。
- ⑥ 「OK」をクリックします。

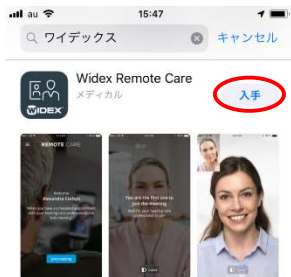


## ● リモートリンクとお客様のスマートフォンとのペアリング

※この作業は、遠隔フィッティングを行うお客様のスマートフォンに初回のみおこないます。

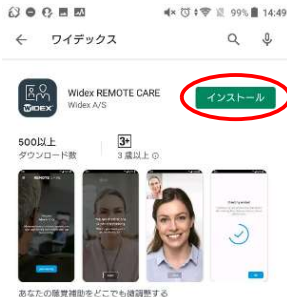
- ① お客様のスマートフォンに「ワイデックス リモート ケア」アプリをインストールします。

iOS: App Storeで「ワイデックス」を検索



対応：iOS 11.0以降の全てのApple端末  
WatchOS6.1以降のApple Watch

Android: Playストアで「ワイデックス」を検索

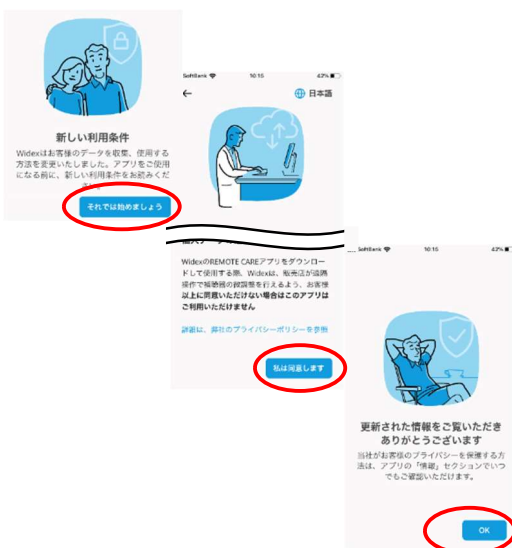
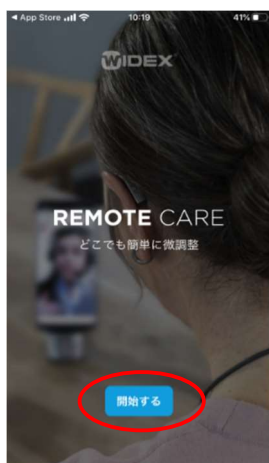


対応：Android OS 9.0以降の  
ほとんどのAndroid端末

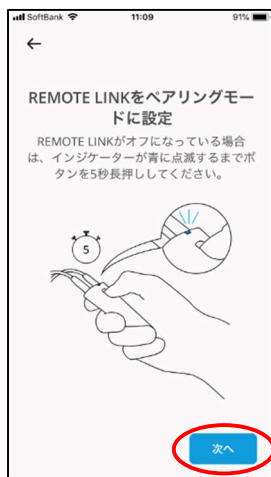
- ② リモート ケア アプリをタップします。④ リモート ケアの利用条件などを確認し、⑤ お客様のスマートフォンのBluetoothをそれぞれボタンをタップします。



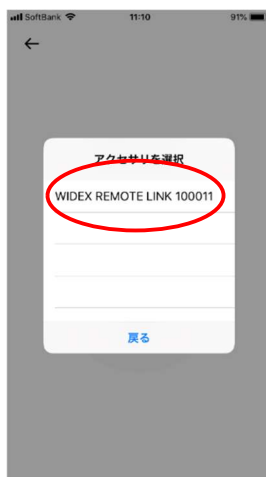
- ③ 開始するをタップします。



- ⑥ リモートリンクのLEDが青く点滅するまで電源ボタンを長押しします。⑦ 検索されたリモートリンクをタップします。(表示されずにペアリングする場合があります。)



LEDが青く点滅します。



- ⑨ お客様と遠隔フィッティングを行う日時を決めましょう。

## ● 遠隔フィッティングの流れ

### お客様側

- ① お客様にリモートリンクを首に下げ、リモートリンクの電源を入れます



- ② リモート ケア アプリを起動します。



- ③ 「遠隔フィッティングに参加」をタップしていただきます。



### お店側

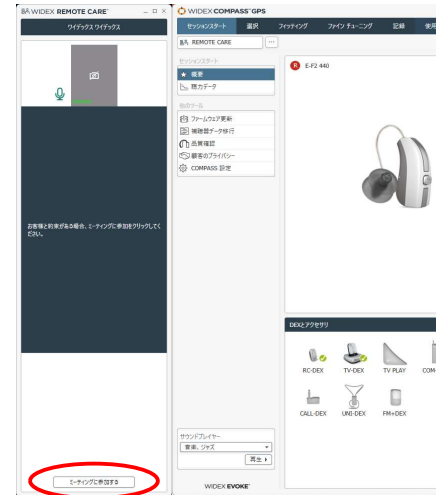
- ① 遠隔フィッティングを行うお客様のデータでCOMPASS GPSを開きます。



- ② リモート ケア を起動します。



- ③ 「ミーティングに参加」をクリックします。



- ④ お客様とつながったら、画面上の「接続」で補聴器と接続し、フィッティングを行います。



- ⑤ 調整が終わったら、お客様には「終了」をタップし、アプリを閉じていただきます。フィッティング用のパソコンは、「ミーティングの終了」をクリックします。



お客様とテレビ電話でつながっています。パソコンのマイクを使って、お客様が気になっていることや調整の反応を電話に向かっておっしゃっていただきますよう。