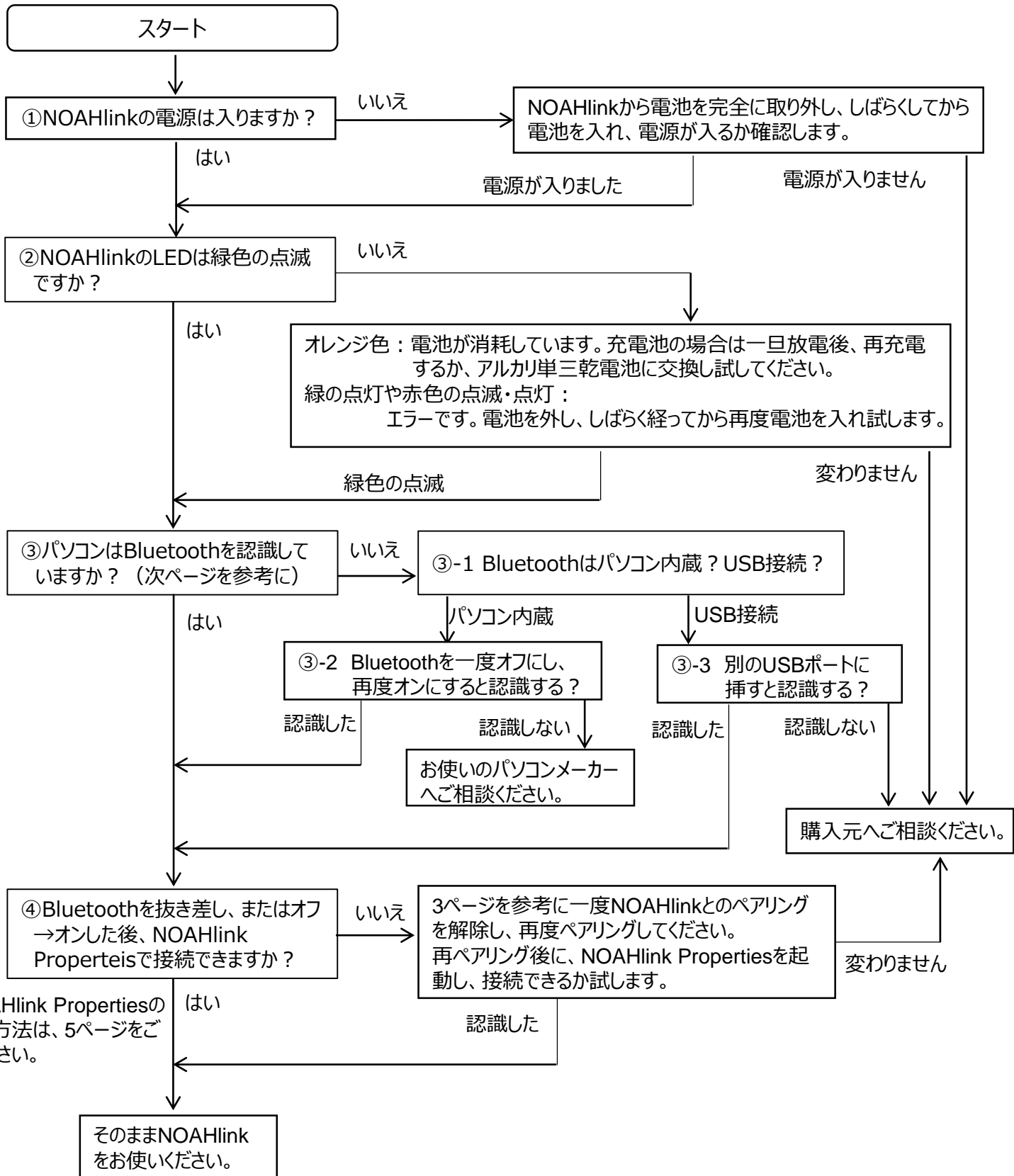


これまで使用できていたNOAHlinkが突然使用できなくなった場合の確認

～ 第1版 ～

【問題解決へのフローチャート】



※NOAHlink Propertiesの起動方法は、5ページをご覧ください。

○Bluetoothの確認（デバイスマネージャーで確認）

当マニュアルはOS標準のBluetoothドライバを使用した場合の手順になります。

家電量販店などで購入したBluetoothに付属しているソフトはインストールしないでください。

Bluetoothに付属したソフトを使った場合や、内蔵Bluetooth用のソフトウェアを使用する手順はサポート致しかねます。予めご了承ください。


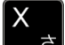
パソコンによっては、Bluetoothが内蔵されていることがあります。
お使いのパソコンにBluetoothが内蔵されているか取扱説明書などで事前に確認してください。
確認時には、**パソコンにBluetoothは挿入しないでください。**

お使いのWindowsによって、デバイスマネージャーの起動方法が異なります。

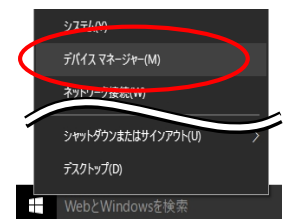
● Windows 10 / 8.1 / 8 をお使いの場合

● Windows 7をお使いの場合

● Windows 10 / 8.1 / 8の場合

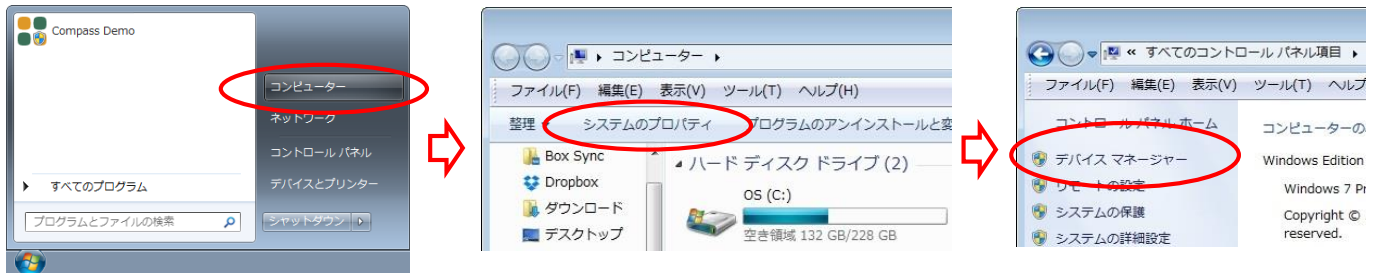
キーボードの  キーを押しながら、 キーを押し、「デバイスマネージャー」をクリックします。

※ 画面左下のスタートボタンを右クリックしても同じメニューが表示されます。

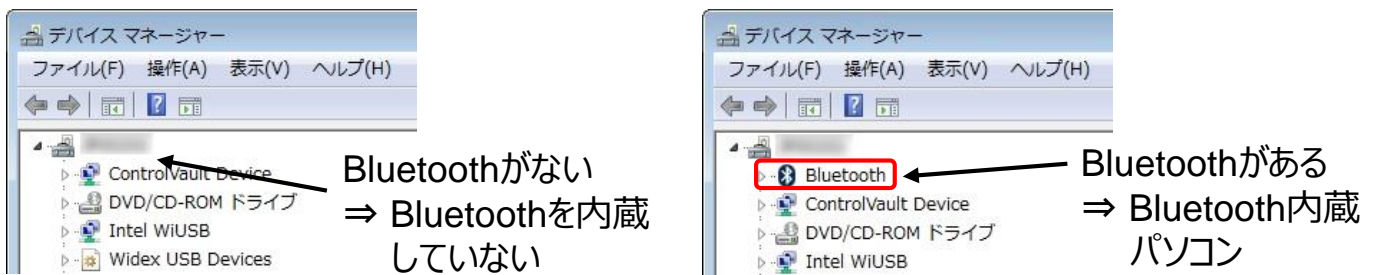


● Windows 7の場合

「スタート」ボタン→「コンピューター」を順にクリック ⇒ 「システムのプロパティ」をクリック ⇒ 「デバイスマネージャー」をクリック



「デバイスマネージャー」画面で下図のようにBluetoothの項目がない場合は、パソコンにBluetoothがない場合は、パソコンにBluetoothは内蔵されていません。右下図のようにBluetoothの項目があれば、Bluetoothを内蔵したパソコンです。



Bluetoothを内蔵していないパソコンをお使いの場合 → 「Bluetoothを内蔵していないパソコンの場合」へ

Bluetooth内蔵パソコンをお使いの場合 → 次ページ「Bluetoothを内蔵パソコンの場合」へ

それぞれお進みください。

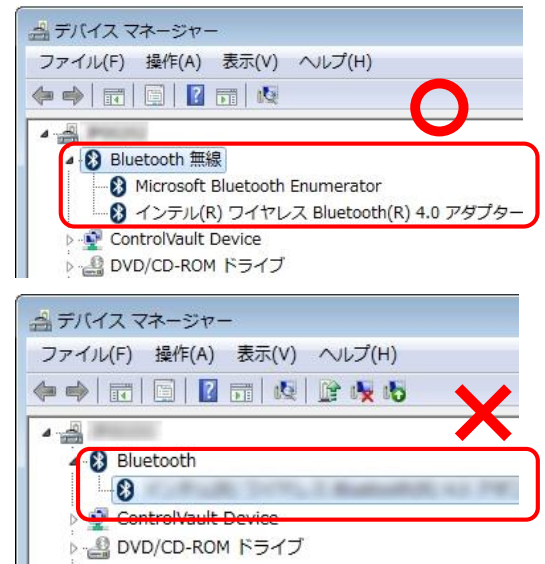
Bluetoothを内蔵していないパソコンの場合

NOAHlinkに付属のBluetoothを接続し、デバイスマネージャー画面に「Bluetooth無線」が追加されることを確認します。「Bluetooth無線」が追加されたら、「NOAHlinkソフトのインストールとペアリング」へ進んでください。



● Bluetoothを内蔵パソコンの場合

- 「Microsoft Bluetooth Enumerator」があればOS標準のBluetoothドライバで動作しています。右下図のように「Microsoft Bluetooth Enumerator」がない場合は、パソコンや外付けBluetoothの手順書に従って、Bluetoothペアリングを行ってください。



● NOAHlinkの再ペアリング

※作業の前にNOAHlinkに電源を入れておいてください。

1. 既存のBluetoothペアリングを解除します。

【解除方法】

Windows 7の場合：「スタート」ボタン→「デバイスとプリンター」の順にクリックし、一覧の中からNOAHlinkアイコンを右クリックし、「デバイスの削除」をクリックします。

Windows 8.1/8の場合：キーボードの  キーを押しながら、 キーを押し、チャーム

を表示します。
「設定」→「PC設定の変更」→「PCとデバイス」→「Bluetooth」の順にクリックします。

NOAHlinkアイコンをクリックすると、「デバイスの削除」ボタンが表示されますので、このボタンをクリックします。



Windows 10の場合：「スタート」ボタン→「設定」→「デバイス Bluetooth、プリンター、マウス」→「Bluetooth」の順にクリックします。

「NOAHlink」をクリックすると「デバイスの削除」ボタンが表示されますので、このボタンをクリックします。

1. 「NOAHlink Pairing Wizard」を起動します。


起動方法は、お使いのWindowsによって変わります。

- Windows 10・7の場合：

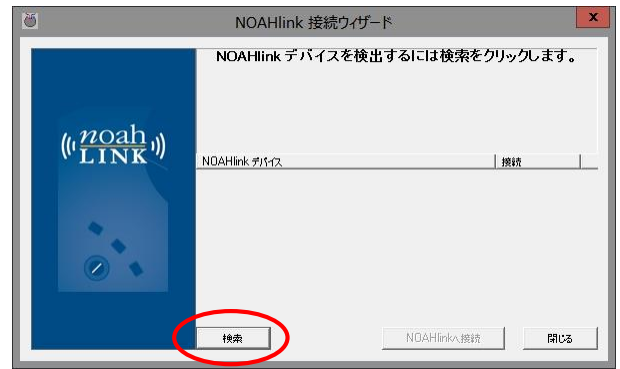
「スタート」ボタン → 「すべてのアプリ（またはプログラム）」 → 「NOAHlink」 → 「NOAHlink Pairing Wizard」の順にクリックします。

- Windows 8.1 / 8の場合：

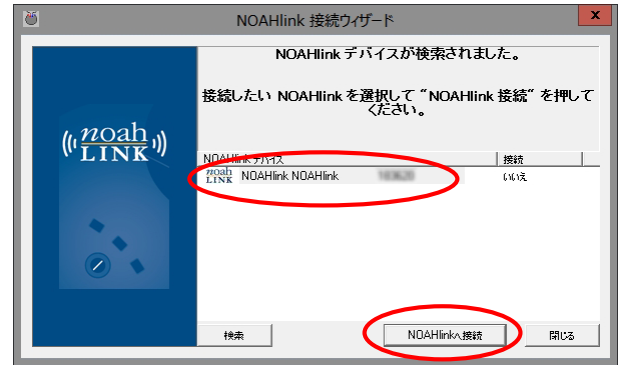
キーボードの  キーを押しながら、 キーを押し、チャームを表示します。

「 検索」で「NOAHlink」を検索、検索結果から「NOAHlink Pairing Wizard」をクリックします

2. 「NOAHlink 接続ウィザード」画面で、
「検索」ボタンをクリックします。



3. 接続したいNOAHlinkが表示されたら、表示された
NOAHlinkをクリックし、「NOAHlinkへ接続」ボタンを
クリックします。

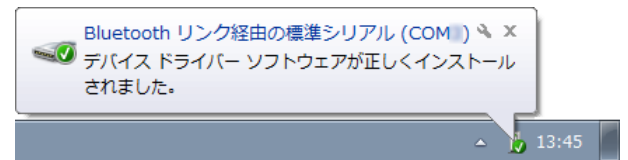
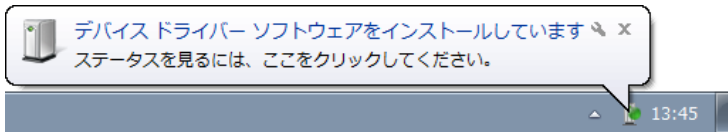


- ※ NOAHlinkドライバのインストールに時間がかかります。
インストールが終わるまでお待ちください。

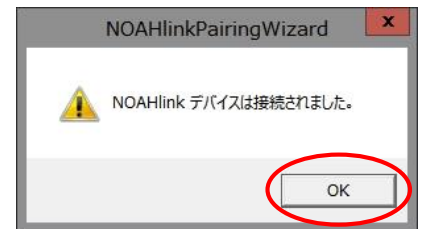
インストールが終わるまで待ちます。
例：Windows 10(上段)・Windows 7(下段)



Windows 7の場合



4. 「NOAHlinkデバイスは接続されました。」画面を「OK」ボタンで閉じます。



5. 「NOAHlink接続ウィザード」画面を「閉じる」ボタンで閉じます。



以上で、Bluetoothの再ペアリングが終わりです。
続いて、NOAHlinkプロパティで、通信確認を行ってください。

○NOAHlinkとの通信確認

1. 「NOAHlink Properties」を起動します。


起動方法は、お使いのWindowsによって変わります。

Windows 10・7の場合：

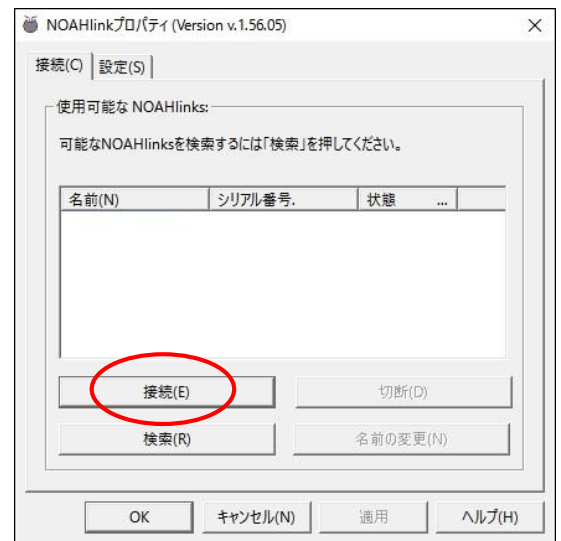
「スタート」ボタン → 「すべてのアプリ（またはプログラム）」 → 「NOAHlink」 → 「NOAHlink Properties」の順にクリックします。

Windows 8.1 / 8の場合：

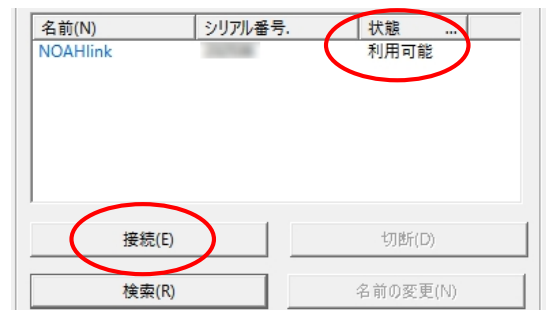
キーボードの  キーを押しながら、 キーを押し、チャームを表示します。

「 検索」で「NOAHlink」を検索、検索結果から「NOAHlink Properties」をクリックします。

2. 「NOAHlinkプロパティ」画面で、「検索(R)」ボタンをクリックします。



3. 接続したいNOAHlinkが表示され、状態が『利用可能』になっていることを確認し、「接続(E)」ボタンをクリックします。



4. 状態が『接続済み』になったら、「OK」ボタンで画面を閉じます。

