

PRO LINK 操作ガイド

WIDEX

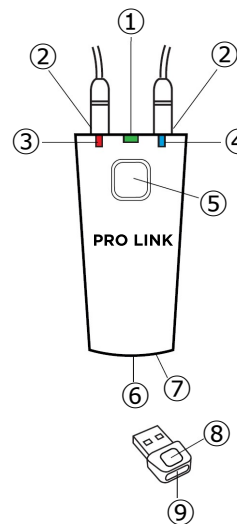
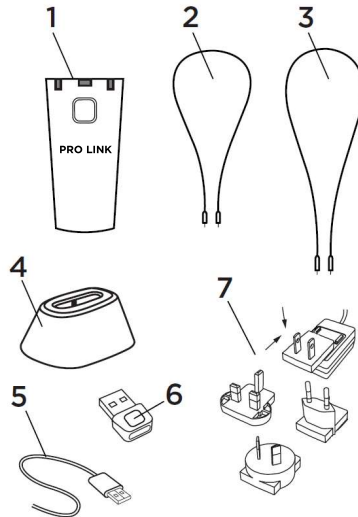
2021年11月

注意：PRO LINKをお使いになるには、COMPASS GPS V2.5 SP1以降が必要です。

対応シリーズ：BEYOND・UNIQUE※・DREAM※・DAILY ※CIC-M除く。CIC-Mは後日対応予定。

PRO LINK 本体付属品と各部名称

1. PRO LINK本体
2. ネックループ (75cm)
3. ネックループ (85cm)
4. 充電台
5. マイクロUSBケーブル
6. Bluetoothアダプタ
7. ACアダプタ・変換プラグ



- ① LEDインジケータ (中央)
- ② ネックループコネクタ
- ③ LEDインジケータ (右耳)
- ④ LEDインジケータ (左耳)
- ⑤ プッシュボタン
- ⑥ マイクロUSBポート
- ⑦ リセットピンホール
- ⑧ Bluetoothアダプタ LEDインジケータ
- ⑨ ペアリングボタン

PRO LINK 設定手順

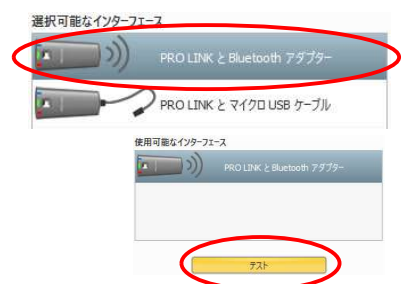
注意：作業を行う前に、PRO LINKを充電してください。(充電時間：3時間)



1. 付属のBluetoothアダプタをパソコンに挿入してから、パソコンを起動します。
2. PRO LINKの電源を入れます。自動的に付属のBluetoothアダプタとペアリングされます。ペアリングが終わると、Bluetoothアダプタは青LEDが、PRO LINKは中央のLEDが緑に点灯します。
3. COMPASS GPSを起動します。
4. 「セッション スタート」→「COMPASS設定」→「インターフェース」の順にクリックします。



5. パソコンとPRO LINKをマイクロUSBケーブルで接続します。(初回のみ) PRO LINKドライバのインストールが行われるため、少しお待ちください。
6. 「選択可能なインターフェース」で、「PRO LINKとBluetoothアダプター」をダブルクリックします。
7. 「使用可能なインターフェース」で、PRO LINKを1回だけクリックし、「テスト」ボタンをクリックします。

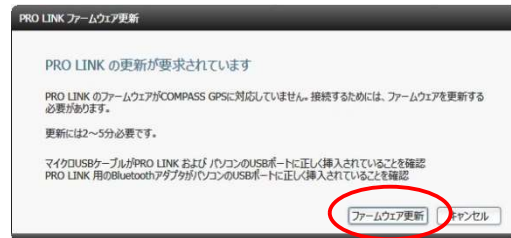


初回接続時に右のような「PRO LINKのファームウェア更新」画面が表示されます。

「ファームウェア更新」ボタンをクリックし、更新を行います。

更新には、2～5分程度かかります。

ファームウェアの更新中は、パソコンやPRO LINKの電源を切ったり、BluetoothアダプタやマイクロUSBケーブルを外さないでください。



8. 正常に更新が終わったら、「OK」をクリックし、マイクロUSBケーブルをパソコンとPRO LINKから外します。

9. 「使用可能なインターフェース」で、PRO LINKを1回だけクリックし、「テスト」ボタンをクリックします。

10. PRO LINKとBluetoothアダプタが接続できれば、通信設定は完了です。「OK」ボタンをクリックします。



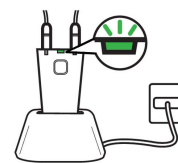
※ 「PRO LINKへの接続を確立できません」と表示された場合は、BluetoothアダプタやマイクロUSBケーブルなどの接続を確認し、再度接続テストを行ってください。

PRO LINKの使い方

1. 充電台からPRO LINKを外し、ネックループを取り付けます。
2. お客様にPRO LINKをかけていただきます。
3. PRO LINKのプッシュボタンを押し、PRO LINKの電源をオンにします。
4. COMPASS GPSを起動します。
5. 「接続」ボタン右のインターフェースが、PRO LINKになっていることを確認します。
PRO LINKになっていない場合は、プルダウンメニューから選択します。

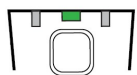


6. 「接続」ボタンで補聴器を接続し、調整を行います。
7. 調整が終わったら、電源を切ってPRO LINKを充電台に戻します。

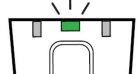


PRO LINK LEDインジケータについて

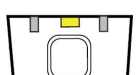
A) 中央が緑点灯中



B) 中央が緑点滅中



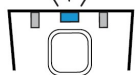
C) 中央が黄点灯中



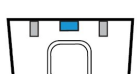
D) 中央が黄点滅中



E) 中央が青点滅中



F) 中央が青点灯中



G) 右や左、または両方が点滅



A) 電源オン

B) 充電中 (充電完了後は消灯)

C) 電池残量が少ない状態

D) 電池残量がとても少ない状態

E) ペアリング待機中

F) Bluetoothアダプタと接続中
(接続直後、少しの間だけ)

G) 補聴器と通信中