

WIDEX MOMENT SmartRIC充電ガイド

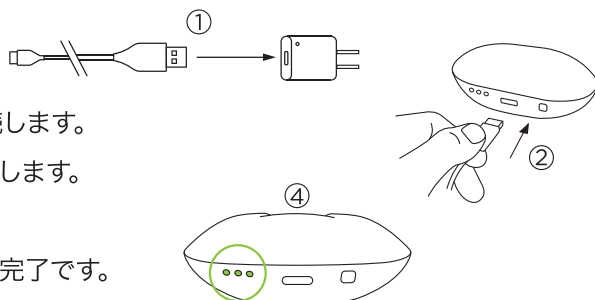
2024.04



① 充電器の充電

USBケーブルで充電する場合

- ① 付属のUSBケーブルのA端子をACアダプターに接続します。
- ② USBケーブルのC端子を充電器のUSBポートに接続します。
- ③ ACアダプターを電源に接続します。
- ④ 内蔵充電電池状態LEDが3つとも緑で点灯すれば充電完了です。
※満充電には最長約4時間かかります。



Qiワイヤレス充電パッドで充電する場合

※Qiワイヤレス充電パッドは本製品には付属していません。

- ① Qiワイヤレス充電パッドを電源に接続します。
- ② Qiワイヤレス充電パッドの中央に充電器を置きます。
LEDが3つとも緑で点灯すれば充電完了です。

※ワイヤレスでの満充電には最長約6時間かかります。

※充電器を置く位置によっては充電が開始されない場合があります。

※Qiワイヤレス充電パッドはQi認証を受けたQiまたはQi2ロゴが表示された製品をご使用ください。 Qiロゴ Qi2ロゴ



② 補聴器の充電

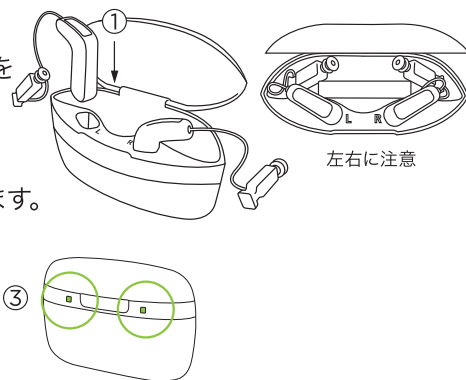
- ① 充電器のふたを開け、充電スロットに補聴器を挿入し、レシーバーを収納スペースに格納します。
スロットには左右があります。間違えないようにご注意ください。
- ② しばらくすると自動的に補聴器の電源がオフになり充電が始まります。
- ③ 補聴器充電LEDが緑に点灯すると充電完了です。

※満充電には最長約4時間かかります。

※急速充電：30分の充電で約8時間分充電することができます。

※充電器のふたを開けた状態でも補聴器の充電ができます。

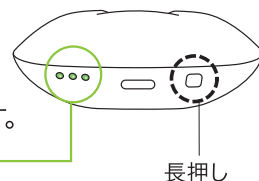
※充電器の内蔵充電電池の残量が少ないときは充電器を充電してください。充電器を充電しながら補聴器も充電できます。



③ 補聴器の保管

補聴器を長期間使用しない場合は、補聴器を満充電にした状態で充電器に格納し、充電器の電源をオフにしてください。

- ① 充電器の電源をオフにするにはLEDが消灯するまでオン/オフボタンを長押しします。
10秒間LEDがゆっくり緑点減し徐々に消灯します。
- ② 充電器の電源をオンにする場合はLEDが点灯するまでオン/オフボタンを長押しします



ワイデックス株式会社

補聴器ユーザー様専用フリーダイヤル

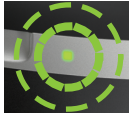
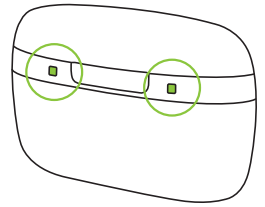
TEL ☎ 0120-332-604 FAX ☎ 0120-332-394



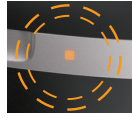
④ LEDインジケータの見方

補聴器の充電状態の確認

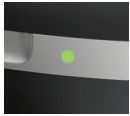
※充電器のオン/オフボタンを押したとき、ふたを開けたときも充電状態が確認できます。



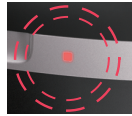
ゆっくり緑点滅
補聴器の充電中



オレンジ点滅
充電器をQiワイヤレス充電パッドで充電中に
補聴器が高温となったため
補聴器の充電が一時停止中



緑点灯
補聴器の充電完了



赤点滅
充電器をUSBケーブル接続で充電中に
補聴器が高温となったため
補聴器の充電が一時停止中

充電器の電池残量の確認

● 充電器が電源に接続されていない場合



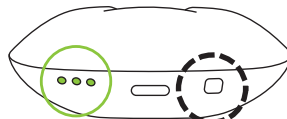
12秒間3個のLEDが緑点灯
充電器は補聴器を3回以上充電可能



12秒間2個のLEDが緑点灯
充電器は補聴器を2回充電可能



12秒間1個のLEDが緑点灯
充電器は補聴器を1回充電可能



充電器が電源に接続されていない場合
充電器のオン/オフボタンを軽く押す



12秒間1個のLEDがゆっくりオレンジ点滅
電池残量が少なく補聴器の満充電不可

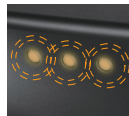


12秒間1個のLEDがオレンジ点滅
電池残量が少なく補聴器の充電不可

● 充電器が電源に接続されている場合



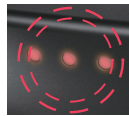
3個のLEDが緑点灯
充電器が満充電：補聴器を3回以上充電可能



3個のLEDが右から順にオレンジ色で点滅
充電器が充電中：充電器が高温のため
充電器の充電が一時停止中



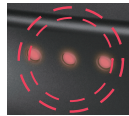
2個のLEDが緑点灯、1個がゆっくり緑点滅
充電器が充電中：補聴器を2回充電可能



3個のLEDが12秒間赤色で点滅
充電器が充電中：ワイヤレス充電パッドの電圧が
動作範囲外のため、充電器エラー



1個のLEDが緑点灯、1個がゆっくり緑点滅
充電器が充電中：補聴器を1回充電可能



3個のLEDが赤色で点滅
充電器が充電中：充電器の温度が
動作範囲外のため、充電が停止中



1個のLED1個がゆっくり緑点滅
充電器が充電中：補聴器の満充電が不可

補聴器・充電器の充電の条件

補聴器と充電器の充電条件は以下となっております。
温暖地や寒冷地でご使用の場合はご注意ください。

- 補聴器 10°C～50°C
- 充電器 10°C～35°C (USB充電)
10°C～30°C (ワイヤレス充電)



充電端子の汚れ・錆防止のために充電の前に
補聴器についた油分や水分、汗などを乾いた布
やティッシュで拭き取ってください。