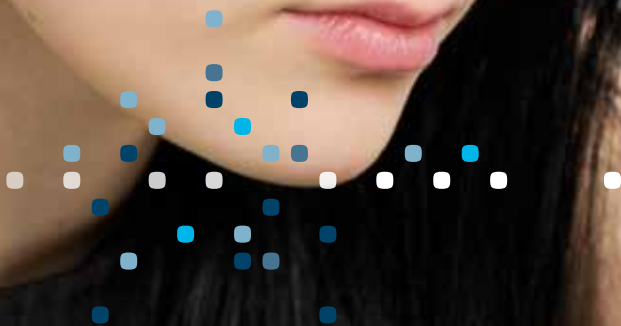


ZEN
– HVIS MAN HAR
TINNITUS



Zen og tinnitus



HVAD ER **TINNITUS**?

Tinnitus er et almindeligt problem, især hvis man har nedsat hørelse.

Tinnitus er opfattelse af lyd eller støj inde i ørerne, men uden en ekstern lydkilde. Lyden beskrives ofte som ringen, brummen eller summen og kan være konstant eller periodisk. Ofte er tinnitus forbundet med høretab - over halvfjerds procent af de mennesker, der har et høretab, oplever tinnitus i en eller anden grad.

For de flestes vedkommende er det dog mere et irritationsmoment, end det er et alvorligt problem, selvom det for nogles vedkommende kan have stor indflydelse på deres livskvalitet og medføre søvnproblemer, uro og stress. Nogle af disse følger kan minimeres via en kombination af rådgivning og lydstimulation. Formålet med de fleste behandlingsmetoder er at hjælpe tinnitusramte, så de bliver mindre generede af deres tinnitus.

ANVENDELSE AF LYD I BEHANDLINGEN AF TINNITUS

Lyd, der anvendes i behandlingen af tinnitus, kan være forstærket lyd fra høreapparater, omgivende lyde eller musik eller støj fra støjgeneratorer. Når lyd anvendes på denne måde, kan den hjælpe med til at minimere kontrasten mellem tinnitus og det omgivende lydmiljø og derved give lindring fra den generende lyd. Denne form for lyd hjælper også til afslapning. Da stress er en faktor, som forværrer tinnitus meget, er nedsættelse af stress derfor afgørende for en effektiv tinnitusbehandling.

MUSIK TIL AFSLAPNING

Mange anvender musik til afslapning og stressafhjælpning uden nogensinde at tænke over det. Faktisk har musik en stor indflydelse på krop og psyke. Om et bestemt stykke musik virker stressende eller afslappende afhænger af en række faktorer som f.eks. lydstyrkeopfattelse, lydstyrke og pludselige skift i toneleje eller tempo samt personlig præference og smag.



ZEN OG TINNITUSBEHANDLING

Inspireret af den afslappende virkning, som visse typer musik har, har Widex udviklet Zen-tonerne. Zen er et unikt musikprogram i Widex høreapparater, der på basis af det, der kendes som fraktalteknologi, afspiller vilkårlige klokkelignende toner. Zen-tonerne kan anvendes til afslapning og til at reducere generne ved tinnitus.

På høreklinikken kan hvert Zen-program justeres efter præference med hensyn til toneleje, tempo og lydstyrke. Høreapparatet kan også forsynes med forskellige programmer, der passer til forskellige situationer og formål.

For nogle høreapparatbrugeres vedkommende har brugen af Zen en øjeblikkelig virkning, men for de flestes vedkommende går der lidt tid.

Tilpasseren kan hjælpe med at opstille nogle realistiske mål og justere Zen-programmerne efter behov.



WWW.WIDEX.DK



Printed by KLS/2011-02
9 502 2362 010 #01

